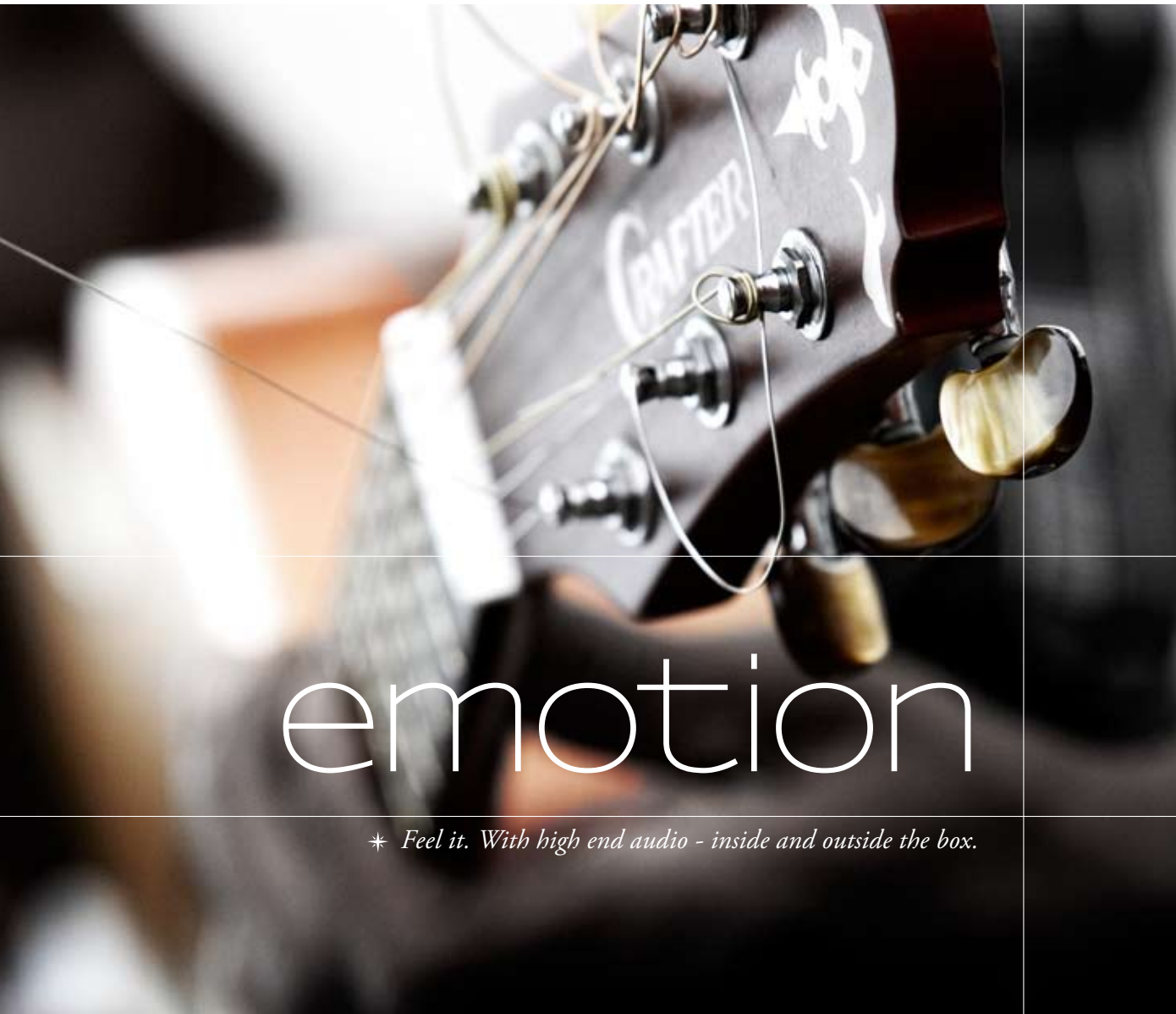


marantz®

RANGESERIE

2009-2010

because music matters



emotion

* *Feel it. With high end audio - inside and outside the box.*





INTENSIVE, EMOTIONALE FREUDE

Lehnen Sie sich zurück, entspannen Sie, lassen Sie sich verführen. Gleich werden Sie in diesem Katalog die neuen Marantz Range Produkte kennenlernen: Eine Reihe exquisiter Audio-Visueller-Komponenten, die entworfen, entwickelt und gefertigt wurden, um Ihnen beim Hören und Sehen möglichst viel Freude zu bereiten. In diesem Jahr erleben Sie mit den neuen Produkten mehr Emotionen, Hochgefühl und Inspiration als je zuvor. Beispielsweise verfügen jetzt alle Geräte über das elegante M1 Design. Die neuen Receiver sind mit der neuesten Surround-Sound-Technologie ausgestattet: Dolby Pro Logic IIz. Des Weiteren umfasst das Programm jetzt einen neuen superschlanken Receiver für das Home-Entertainment. Und als perfekte Begleiter stellt Marantz nicht weniger als vier brandneue Blu-ray-Player vor. Die beiden Top-Modelle sind Universal-Disc-Player, die SACDs in höchster Qualität wiedergeben. Und wie Sie es von Marantz gewohnt sind, gibt es auch zahlreiche neue und aufregende Stereoprodukte. Noch nie haben intensive Emotionen so viel Freude bereitet.

INHALT

AV-RECEIVER	4
AV-EINZELGERÄTE	10
BLU-RAY- UND DVD-PLAYER	12
STEREOKOMPONENTEN	18
VOLLVERSTÄRKER, SACD-PLAYER, CD-PLAYER, TUNER, CD-WECHSLER	
RECEIVER, PLATTENSPIELER	26
SYSTEME	30
IPOD-DOCKINGSTATION	32
UNIVERSAL- FERNBEDIENUNG	34
TECHNISCHE DATEN	36

Mit den heutigen Heimkino-Systemen erleben Sie Filme realer, näher und fesselnder als je zuvor. Mit der überlegenden Audio- und Videoqualität und dem Mehrkanal-Surround-Sound fühlen und erleben Sie die Action hautnah und so realistisch, dass Sie glauben, in Ihrem Wohnzimmer Teil des Films zu sein. Eine absolut unwiderstehliche Erfahrung. Mit dem neuen Dolby Pro Logic IIz-Standard wird dieses Erlebnis durch eine völlig neue Dimension noch fesselnder: Nach vorne ausgerichtete Höhen-Lautsprecher vermitteln das Gefühl eines von oben kommenden Sounds. Auf diese Weise hören Sie Regen beispielsweise von oben heruntersinken und erleben auf faszinierende und realistische Weise wie ein Hubschrauber durch Ihr Zimmer fliegt. Außerdem gibt es einen neuen M-XPort-Anschluss und den äußerst eleganten NR1501-Receiver.



AV-RECEIVER -
WERDEN SIE EIN
TEIL DES FILMS





FESSELNDE ELEGANZ

Jeder audiophile Mensch wünscht sich in seinem Wohnzimmer einen AV-Receiver, der neben zahlreichen Anschlussmöglichkeiten auch eine perfekte Klangwiedergabe bietet. Doch einige Menschen (oder ihre Partner) möchten in ihrem Wohnzimmer kein so großes Gerät haben. Aus diesem Grund hat Marantz den ersten superschlanken AV-Receiver entwickelt, an den Sie Ihren Satellitenempfänger, Ihren BD/DVD-Player, Ihre Spielekonsole und Ihren Camcorder gleichzeitig anschließen und dabei eine außergewöhnlich gute Klangqualität genießen können. Der neue NR1501 – fesselnde Eleganz.

marantz





marantz

NR1501

AV-RECEIVER MIT SCHLANKEM DESIGN



Die Leistung, der Komfort und die Vielseitigkeit, die Sie von den größeren Marantz AV-Receivern gewohnt sind, doch jetzt in einem äußerst eleganten, superschlanken Gehäuse mit einer Höhe von nur 10,5 cm – die perfekte Ergänzung Ihres DVD- oder Blu-ray-Players. Der NR1501 verfügt nicht nur über integrierte Decoder für Standard- und HD-Audio wie DTS-HD und TrueHD, sondern er wandelt auch analoge Videosignale problemlos in HDMI um. Die vier HDMI 1.3a-Eingänge sind für die meisten digitalen Quellen geeignet, sodass Sie Ihren Satellitenempfänger, Ihren BD/DVD-Player, Ihre Spielekonsole und Ihren Camcorder einfach anschließen können – und zwar gleichzeitig. Dabei brauchen Sie an Ihren Bildschirm nur ein HDMI-Kabel anzuschließen. Und auch das Auswählen des richtigen Eingangs an Ihrem Fernsehgerät entfällt, denn auch dies erledigt der NR1501 für Sie. Fans tragbarer Medien-Player wie dem iPod werden den praktischen Audio-Eingang auf der Gerätevorderseite lieben. Die Lautsprechereinrichtung kann so einfach wie bei einem Stereosystem erfolgen. Wenn die vorderen Lautsprecher nicht leistungsstark genug sind, kann jedoch auch ein 2.1-System mit einem zusätzlichen Subwoofer für den Bass und Spezialeffekte eingesetzt werden. Sie können das Gerät auch zu einem 5.1- oder sogar zu einem 7.1-System erweitern und den Raum mit spektakulärem Surround-Sound erfüllen. Auf diese Weise erleben Sie in Ihrem Wohnzimmer ein sensationelles Kinoerlebnis. Die Installation durch das OSD-Menü und die automatische MRAC-Konfiguration mit einem Mikrophon erfolgen schnell und einfach – auch für technische Laien. Wenn Sie also ein Gerät mit einem sagenhaften Klang und einer eleganten Erscheinung suchen: Der NR1501 hat all dies zu bieten.





marantz

SR5004 AV-RECEIVER



Der SR5004 liefert 7 x 100 W Leistung mit Stromgegenkopplung und ist mit Dekodern für den neuen Dolby PLIIz-Standard sowie für Dolby TrueHD und DTS HD Master Audio ausgestattet. Er verfügt über HDMI 1.3a-Eingänge mit Deep-Color-Unterstützung und bietet i-Chip-Video-Verarbeitung für die Aufwärtsskalierung auf HDMI 1080p. Der Receiver gibt die anspruchsvollsten Szenen von Actionfilmen ebenso perfekt und exzellent wieder wie Musik aus Quellen wie Blu-ray, DVD, CD oder Bluetooth, wenn der optionale RX101 an den M-XPort angeschlossen wird. Dank M-DAX klingt komprimiertes Audio klarer und detailreicher. Gleichzeitig sorgen zahlreiche weitere Funktionen wie das Audyssey MultiEQ und Dynamic Volume sowie Mehrraum- und Multisource-Flexibilität und der Video-Aus-Modus für die dynamische Wiedergabe von Filmtönen und Musik – in der von Marantz bekannten hohen Qualität.

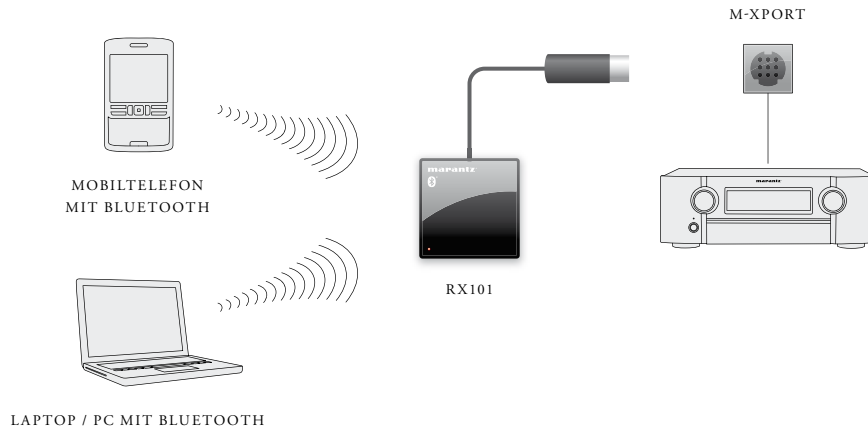


marantz

M-XPORT MARANTZ EXTENSION PORT



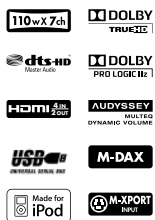
Der Marantz eXtension Port ist ein spezieller Anschluss mit 9 Stiften, der sich auf der Geräterückseite befindet. Dieser Anschluss kann für die verschiedensten Anwendungen genutzt werden, beispielsweise zum Anschließen eines Netzwerk-Clients, eines DAB-Tunermoduls, einer iPod-Dockingstation oder anderer Geräte. Aktuell ist der RX101 Bluetooth-Receiver mit diesem Anschluss ausgestattet. Weitere Geräte werden folgen.





marantz

SR6004 AV-RECEIVER



Der 7 x 110 W starke SR6004 mit ausgewählten Hauptkondensatoren ist vielseitig – sehr vielseitig! An erster Stelle ist hier das neueste Audioformat Dolby Pro Logic II für ein nie da gewesenes und faszinierendes Klangerlebnis im erhöhten Frontbereich zu nennen. Die Einrichtung erfolgt automatisch durch Audyssey, das mit seinem integrierten Equalizer sogar die Raumakustik korrigiert. Ferner bieten vier HDMI-Eingänge, Anschlussmöglichkeiten für digitale Quellen, die anschließend über die zwei wählbaren HDMI-Ausgänge bereitgestellt werden. Und selbstverständlich lassen sich mit dem Gerät auch Mehrraumkonzepte realisieren. Der USB-Eingang auf der Vorderseite unterstützt iPod (Digital) mit M-DAX, was die exzellente Wiedergabe komprimierter Audiodateien gewährleistet. Doch das ist noch nicht alles, denn der SR6004 verfügt außerdem über einen Bluetooth-Empfänger, den Sie an den M-XPort auf der Geräterückseite anschließen können. Auf diese Weise können Sie Stücke aus Ihrer mobilen Musikbibliothek zuhause auf Ihrer zentralen Anlage genießen. Das ist Vielseitigkeit in ihrer extremsten Form.



marantz

RX101 BLUETOOTH-MODUL



Mit dem neuen RX101 Bluetooth-Modul können Sie Daten, die auf mobilen Geräten wie iPhones oder PC-Systemen mit Bluetooth A2DP-Unterstützung gespeichert sind, drahtlos und direkt an Ihr Marantz-Produkt senden. Das Modul wird einfach an den M-XPort angeschlossen und leitet das Signal an den AV-Receiver oder den Verstärker um. Und weil der M-XPort (Marantz eXpansion Port) das Modul auch mit Strom versorgt, ist kein zusätzlicher Netzadapter erforderlich.





marantz

AV8003

MEHRKANAL-AV-VORVERSTÄRKER



Dieser netzwerkfähige Vorverstärker/Prozessor mit THX Ultra2-Zertifizierung maximiert die Qualität Ihrer Quellsignale mit absoluter Reinheit und Transparenz. Das Streaming über das Netzwerk von Blu-ray, DVD, CD sowie AV-Dateien von Ihrem PC oder Speichergeräten wird von jeder Quelle unterstützt. Der Grund hierfür ist die DLNA-Zertifizierung. Dabei werden nicht nur alle Formate wie THX-EX, DTS-HD Master Audio und Dolby True HD dekodiert, sondern es werden mithilfe von vier HDMI 1.3a-Eingängen und zwei Ausgängen auch Deep Color und 24fps unterstützt. Auch die älteren Formate wurden mit der Videoverarbeitungstechnologie VRS von Anchor Bay mit einer Skalierung bis zu 1080p der HD-Behandlung unterzogen. Um höchste Verbindungsfähigkeit und Flexibilität bereitzustellen, verfügt der AV8003 über acht symmetrische Ausgänge für den absolut rauscharmen Anschluss an den Verstärker sowie über zwei symmetrische Eingänge für den Anschluss an eine CD-Quelle mit High-End-Qualität. Die Stromversorgung erfolgt über einen Ringkerntrafo, und das kupferbeschichtete Chassis eliminiert jegliche Störungen. Damit Sie immer die volle Kontrolle haben, ist im Lieferumfang eine programmierbare LCD-Fernbedienung mit Hintergrundbeleuchtung enthalten. Ferner gibt es eine zusätzliche Fernbedienung für die Nutzung in mehreren Räumen.



GRAPHISCHE NETZWERK NUTZEROBERFLÄCHE





marantz

MM8003

MEHRKANAL-ENDVERSTÄRKER

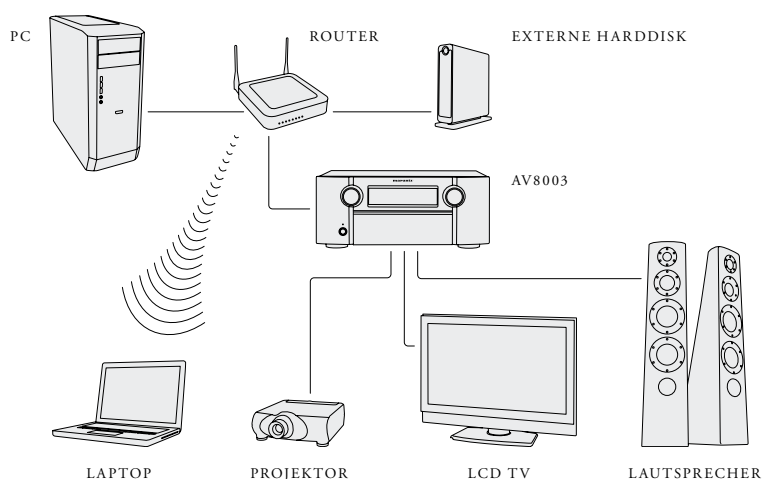


In diesem Verstärker schlägt ein Herz in Form eines massiven, leistungsstarken und überdimensionierten Ringkerntrafos, der audiophilen Ansprüchen gerecht wird. So erklärt sich die hohe Leistung des Geräts von mehr als 140 W an jedem der acht verfügbaren Kanäle. Neben der reinen Leistung bietet dieser Verstärker ausschließlich hochwertige Audiokomponenten, eine gute Abschirmung der zentralen Bauteile und Stromgegenkopplungstechnologie mit einer äußerst großen Bandbreite. Das Verstärkungssystem wurde ursprünglich für die Verarbeitung von SACD-Signalen entwickelt. Daher ist es ideal für die neuen Formate DTS-HD Master Audio und Dolby True HD geeignet. Das Chassis ist vollständig kupferbeschichtet, um die perfekte Erdung und die Eliminierung jeglicher elektromagnetischer Beeinflussung zu garantieren. Das Ergebnis ist eine erstaunliche Ausgeglichenheit des Klangs, die sich durch Geschwindigkeit und Dynamik bei äußerst geringen Störungen auszeichnet.



KOMPATIBILITÄT MIT NAHEZU ALLEN DATEIFORMATEN

In den AV8003 mit THX Ultra2-Zertifizierung ist ein digitaler Medienplayer integriert, der per Streaming über das Netzwerk die Dekodierung von Filmen und Musikdateien ermöglicht, die auf Ihrem PC oder externen Speichergerät verfügbar sind. Es werden nahezu alle Dateiformate unterstützt, wie MP3, WMA, AAC und sogar HD-Video wie WMV-HD. Dank der integrierten Werkzeuge für die Video- und Audio-Verarbeitung und des Marantz Digital Audio Expander M-DAX für komprimiertes Audio erfolgt die Wiedergabe immer in der bestmöglichen Qualität.





A close-up, artistic photograph of a brass instrument, likely a trumpet or trombone, focusing on the valves and tubing. The lighting is dramatic, highlighting the metallic textures and creating strong highlights and shadows. The background is blurred, emphasizing the intricate details of the instrument's mechanism.

BLU-RAY- & DVD- PLAYER FÜR IHRE LEIDENSCHAFT

Es ist erst ein Jahr her, dass Blu-ray sich gegenüber HD-DVD als Format durchgesetzt hat. Nun bietet Marantz bereits vier neue Blu-ray-Player an, die den auch als BD-Live bezeichneten Standard, Profile 2.0 unterstützen. Somit können Sie zusätzliche Filminhalte aus dem Internet laden, um – wie der Name BD-Live sagt – ein Live-Erlebnis zu schaffen. Das „UD“ in dem Namen der beiden Topmodelle steht für Universal Disc, da diese Geräte nicht nur hervorragende Videoplayer sind, die sich in Tests mit Audiophilen und anerkannten Fachleuten aus der Audiobranche bewährt haben, sondern sie geben auch jedes Detail einer SACD originalgetreu wieder.



Der neue UD9004 ist das Flaggschiff für den kompromisslosen Audiophilen, während der UD8004 als universelle und dennoch hervorragende Wiedergabelösung eine breitere Benutzergruppe anspricht. Ferner gehören zur diesjährigen Produktpalette die Player BD7004, BD5004 und der DV4003, der Standard-DVDs in exzellenter Qualität wiedergibt. Selbstverständlich sind alle BD-Player von Marantz abwärtskompatibel, damit Sie auch Ihre DVDs weiterhin genießen können. Diese Geräte bieten einfach alles: Eine unglaubliche Auflösung, messerscharfe Linien und intensive, perfekte Farben sowie eine überragende Audioleistung. Alles was Sie tun müssen, ist diese Möglichkeiten zu ergreifen!

marantz





marantz

DV4003 DVD-PLAYER



Der DV4003 ist in jeder Hinsicht der leistungsstarke Beweis für die Erfahrung, über die Marantz in Bezug auf die Entwicklung der besten CD- und DVD-Player verfügt. Die hohe Videoqualität wird durch den integrierten 108 MHz/12-Bit-DA-Wandler und die Videoverarbeitung erreicht – Technologien, die für gewöhnlich nur in absoluten High-End-Modellen mit Video-Aufwärtskonvertierung bis 1080p über den HDMI-Ausgang verfügbar sind. Der 24-Bit/192 kHz-Audio-DA-Wandler und die ausgewählten Komponenten gewährleisten die exzellente Audioqualität. Der DV4003 gibt die neuesten Video- und Audio-Komprimierungsformate wieder, wie DivX Ultra, MP3, WMA und JPEG HD. Darüber hinaus steht Ihnen über den USB-Eingang auf der Gerätevorderseite eine weitere Wiedergabeoption zur Verfügung. Und zu guter Letzt ermöglicht die CD Ripping-Funktion das Kopieren einer kompletten CD auf ein angeschlossenes USB-Gerät.



marantz

BD5004 BLU-RAY HD-PLAYER



Mit diesem Player für Blu-ray-Discs erhalten Sie die legendäre Qualität von Marantz zu einem außergewöhnlichen Preis-/Leistungsverhältnis. Trotz des attraktiven Preises bietet der Player überragende 24fps Blu-ray-Qualität. Er unterstützt den neuen Standard Profile2.0/BD-Live, sodass Sie über eine Internetverbindung zusätzliche Filmhalte herunterladen können. Außerdem werden Ihre DVDs auf 1080p hochskaliert. Das neue Design mit der zentralen Lademechanik fügt sich perfekt in die Produktlinie der Marantz-Receiver und -Verstärker ein. Der BD5004 besitzt einen Stereoausgang für Analogsignale von CDs oder Down-mixed-Sound aus DVD- oder Blu-ray-Quellen, während der HD-Audiosound an den HDMI 1.3a-Ausgang geleitet wird. Und für Puristen, die Musik von CDs hören möchten, gibt es einen Pure Direct-Modus.





marantz

BD7004 BLU-RAY HD-PLAYER



Der BD7004 ist ein Blu-ray-Player der 2. Generation, der die volle Unterstützung des Profile2.0/BD-Live-Standards bietet. Das neue Design mit der zentralen Lademechanik ergänzt die Produktlinie der Marantz-Receiver und -Verstärker perfekt. Der BD7004 bietet nicht nur eine erstaunliche Bildqualität von Blu-ray (24fps), sondern er verbessert auch die Wiedergabequalität Ihrer DVDs. Dies wird durch die Anchor Bay VRS™-Videoverarbeitung erreicht, die Standardinhalte über den HDMI 1.3a-Ausgang mit 1080p wiedergibt. Auf der Audioseite wartet der BD7004 mit einem 7.1-Decoder für alle gängigen HD-Audioformate auf, wie Dolby True HD und DTS HD. Und für Puristen, die Musik von CDs hören möchten, steht ein Pure Direct-Modus für die Audiowiedergabe mit außergewöhnlich hoher Qualität zur Verfügung. Um die Wiedergabequalität noch weiter zu verbessern, minimiert eine zusätzliche Abdeckung aus Metall Vibrationen, damit Sie eine äußerst stabile Wiedergabe des Bühnenaufbaus genießen und ein noch detaillierteres Bild erleben können.



marantz

UD8004 UNIVERSAL HD-PLAYER



Der UD8004 ist eine Universal Disc-Player-Lösung für eine breite Benutzergruppe. Doch gilt das Gerät insbesondere durch die Nähe zum UD9004 als ein wirklich außergewöhnliches Flaggschiff. Die absolute Videointegrität stellt eine exzellente Blu-ray-Wiedergabe sicher und verbessert aktiv die Qualität Ihrer DVDs. Erreicht wird dies mit dem neuen Anchor Bay Chip für die Videoverarbeitung, der alle Signale durch adaptives 3D-De-Interlacing, Rauschunterdrückung und Detailverbesserung optimiert. Beim analogen Video-Ausgang kommt ein 297 MHz/12 Bit-DA-Wandler zum Einsatz. Auf der Audioseite wird die exzellente Wiedergabe von CD und SACD durch eine spezielle Stromversorgung gewährleistet, die nur für Analog-Audio zur Verfügung steht. Für alle Kanäle werden HDAM-SA2s verwendet, die sich auf eigenständigen Audioplatinen befinden. Untergebracht sind all diese Funktionen und hervorragenden Wiedergabefähigkeiten in einem äußerst soliden Gehäuse.






marantz

UD9004 UNIVERSAL HD-PLAYER



Der Moment, in dem Blu-ray als Standard spezifiziert wurde, war auch der Moment, in dem Marantz seinen Ingenieuren grünes Licht gab und alle Entwicklungsschranken aufhob. Sie erhielten den Auftrag, einen Blu-ray- und SACD-Player mit hervorragender Qualität für beste Bild- und Tonwiedergabe zu entwickeln. Herausgekommen ist das Flaggschiff UD9004: Ein unglaublich pulsierendes Erlebnis für Ihre Augen und Ohren. Der UD9004 wartet mit der Silicon Realta Optix HQV 10-Bit-Verarbeitungstechnologie aus professionellen Übertragungssystemen auf, wobei nicht weniger als 10 Technologien zum Einsatz kommen, um ein atemberaubendes Bilderlebnis von DVD und Blu-ray zu gewährleisten. Ferner bietet dieser Player Funktionen auf dem neuesten Stand der Technik für eine Audiowiedergabe mit außergewöhnlicher Qualität – wie Sie es von einem Marantz-Player erwarten können. Ausgestattet ist das Gerät mit einem schweren, kupferbeschichteten Chassis, einem nur für Audio reservierten gekapselten, starken Ringkerntransformator sowie ausgesuchten Kondensatoren. Um jegliches Übersprechen auf die vorderen Hauptkanäle zu vermeiden, kommen für die XLR-Ausgänge, die Cinch-Hauptausgänge und die Mehrkanalausgänge, jeweils gesonderte Platinen zum Einsatz. Insgesamt besitzt das Gerät also vier Audioplatinen, die nur mit den besten Komponenten bestückt sind. Und da auch die Marantz HDAM nicht fehlen und eine Klangeinstellung zur Verfügung steht, ist das Ergebnis eine räumliche, lebendige, abgestimmte und außergewöhnliche Audiowiedergabe.





Seit mehr als 50 Jahren berührt Marantz das Leben der Menschen mit Geräten für die originalgetreue Musikwiedergabe ganz im Sinne des Künstlers und schafft so Raum für Inspiration, Motivation und Leidenschaft. Um diese Tradition fortzusetzen, wurde die vielfach gelobte und ausgezeichnete 6002er Serie verbessert und aufgewertet, was zuerst durch das neue Design im Stil der M1 Referenzserie deutlich wird. Doch auch das Innenleben wurde komplett umgestaltet. Die Geräte dieser Serie heißen jetzt PM6003 und CD6003. Und um den Ansprüchen der Fans tragbarer Medien gerecht zu werden, sind der SA8003 und der CD6003 mit USB-Anschlüssen ausgestattet, die mit digitalen iPods kompatibel sind.

EIN SINNLICHES STEREO-ERLEBNIS





marantz

PM8003 VOLLVERSTÄRKER



Dieser Verstärker mit Stromgegenkopplung liefert 2 x 70 Watt / 8 Ohm (oder 100 Watt / 4 Ohm) und verfügt über ausgesuchte Komponenten und HDAMs, die audiophilen Ansprüchen gerecht werden, um die dynamische Struktur, Klangqualität und das Stereo-Bild originalgetreu wiederzugeben. Chassis und Gehäuserückseite sind kupferbeschichtet, reduzieren die Signalbeeinflussung durch elektromagnetische Störungen und sorgen an jeder Stelle des Verstärkers für eine Erdung mit möglichst geringer Impedanz. Des Weiteren werden durch eine besonders schwere Bodenplatte Vibrationen minimiert. Die Leistungskennlinie wurde verbessert und optimiert, sodass für die neuen Schaltkreise ein neuer großer Ringkerntrafo erforderlich wurde. Die Stromversorgung mit niedriger Impedanz und großer Bandbreite gewährleistet eine massive Energiereserve, sodass auch die anspruchsvollsten Lautsprecher ohne Probleme angetrieben werden. Und weil Vinyl wieder auf dem Vormarsch ist, wird sowohl die Phono MM- als auch die Stromgegenkopplungstechnologie unterstützt. Genießen Sie die Exklusivität des unübertroffenen PM8003.



marantz

SA8003 SUPERAUDIO-CD-PLAYER



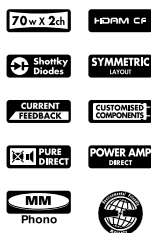
Mit seinen aus den vielfach gelobten SACD-Playern der Premiumserie abgeleiteten Technologien bietet der verbesserte SA8003 eine kompromisslose Musikwiedergabe von CD, SACD und sogar von Dateien auf USB-Geräten mit Formaten wie MP3, WMA und iPod. Es kommen ausschließlich ausgesuchte Komponenten zum Einsatz, die audiophilen Ansprüchen gerecht werden. Die Kupferbeschichtung von Chassis und Rückwand sorgt für optimale Erdung, während der Ringkerntrafo eine schnelle, verzögerungsfreie Stromversorgung garantiert. Marantz hat sein gesamtes Wissen in die Perfektionierung der symmetrischen Schaltkreise mit HDAM eingebracht. Und Dank der neuen Xylon-Lademechanik können Sie (SA)CDs mit perfekter Tiefe, Dynamik und klanglicher Exzellenz wiedergeben – genau so, wie Sie es von einem exklusiven Player erwarten können. Und zu guter Letzt verfügt dieser Player über einen hochwertigen Kopfhörerverstärker mit schnellen Pufferschaltung, um den Hörgenuss zu perfektionieren.





marantz

PM7003 VOLLVERSTÄRKER



Dieser Stereo-Vollverstärker mit Stromgegenkopplung ist die perfekte Lösung für Audiophile, die kompromisslose Musikwiedergabe und Flexibilität wünschen. Mit dem verfügbaren Amp Direct-Modus können Sie diesen Vollverstärker als reinen Endverstärker einsetzen. Der Verstärker wartet mit dem neuen, eleganten M1 Design der Referenzserie auf und liefert 2 x 70 Watt / 8 Ohm, wobei die symmetrischen Schaltkreise eine perfekt ausgeglichene Musikwiedergabe garantieren. Hochwertige Audiokomponenten, HDAM mit Stromgegenkopplung und die Source Direct-Funktion sorgen für höchste Klangqualität, während die stabile und schnelle Stromversorgung die überlegene Qualität des Geräts unterstreicht. Mit sechs Audio-Eingängen, darunter ein Anschluss für Phono (MM) sowie zwei Paar Lautsprecheranschlüsse, ist dieser Verstärker das perfekte Zentrum Ihres Stereosystems. Und all dies macht sich in der außergewöhnlichen Klangqualität bemerkbar.



marantz

SA7003 SUPERAUDIO-CD-PLAYER



Dieser SACD- und CD-Stereo-Player unterstreicht die Tradition von Marantz der Zweikanal-Audiowiedergabe in höchster Qualität. Er gibt ein breites Klangspektrum originalgetreu wieder, ohne dass Informationen hinzugefügt werden oder wegfallen. Dies wird durch die schnelleren, rauschärmeren symmetrischen Schaltkreise mit geringerer Impedanz erzielt, die ausschließlich mit hochwertigen Bauteilen realisiert wurden. Die Lademechanik besteht aus einem neuen als Xyron bezeichneten Material, das eine hohe Steifigkeit aufweist und resonanzdämpfend wirkt. Durch das reduzierte Störungsspektrum können Sie SACDs mit der hohen akustischen Qualität genießen, die Sie von diesem Player erwarten dürfen. Dabei werden sogar komprimierte Audioformate wie MP3 und WMA in bester Qualität wiedergegeben. Der Kopfhörerverstärker und vergoldete Ausgänge runden die Ausstattung dieses schönen Players ab. Insgesamt ist der SA7003 ein Beweis für die Hingabe, mit der wir von Marantz uns der unverfälschten Wiedergabe musikalischer Emotionen widmen.





marantz

PM6003 VOLLVERSTÄRKER



Der PM6003 ersetzt den vielfach gelobten PM6002 – der letzte Verstärker, der mit dem neuen M1 Design aufgewertet wird. Doch es ist nicht nur die äußere Ästhetik, die verbessert wurde. Marantz hat diese Upgrade-Gelegenheit genutzt, um diesen bereits exzellenten Verstärker durch eine Verfeinerung des Klangs und eine Optimierung der Ausgewogenheit von Bässen, Mitten und Höhen noch weiter zu entwickeln, um eine absolut harmonische Audiowiedergabe zu erzielen. Der neue, abgeschirmte Ringkerntransformator mit geringer Impedanz wurde an die neuen Hauptkondensatoren angepasst, die wiederum auf den neuen Leistungstransistortyp abgestimmt wurden. Durch die Montage auf einem neuartigen Kühlkörper aus extrudiertem Aluminium sind höhere Stromstärken und somit eine genauere Steuerung der Lautsprecher möglich. Selbstverständlich steht die ursprüngliche Ausstattung auch weiterhin zur Verfügung, wie die sechs Audio-Eingänge einschließlich Phono sowie zwei Paar vergoldete Lautsprecheranschlüsse mit Bi-Wiring und eine Fernbedienung.



marantz

CD6003 CD-PLAYER



Der als Nachfolger für den äußerst beliebten und mit dem What Hi-Fi? Award ausgezeichneten CD6002 entwickelte CD6003 bietet alles, was sich anspruchsvolle Musikliebhaber wünschen: Ein breites Klangspektrum, eine detaillierte Wiedergabe und eine exzellente Abbildung des Bühnenaufbaus. Das solide Chassis wird durch eine zusätzliche Bodenplatte aus Metall weiter verstärkt, die unerwünschte Vibrationen reduziert und den CD6003 zu einem wahren Schwergewicht macht. Die Lademechanik ist zentral angeordnet, und der aus dem SA8003 abgeleitete USB-Eingang ist mit digitalen iPods kompatibel. Die stabile, überdimensionierte Stromversorgung bedient die digitalen und analogen Schaltkreise des Players, der digitale Signale mit dem hochwertigen CS4398 in analoge Signale umwandelt und diese über einen Marantz-eigenen Signalverstärker, den HDAM-SA2, an die vergoldeten Chinch-Ausgänge leitet. Alles in allem ist der CD6003 der perfekte Player für Musikliebhaber, die beste Leistung zu einem attraktiven Preis wünschen.





marantz

PM5003 VOLLVERSTÄRKER



Der Marantz-Vollverstärker PM5003 ist der Erste in seiner Klasse mit Stromgegenkopplung – ein Ausstattungsmerkmal, das bisher ausschließlich wesentlich teureren Modellen vorbehalten war. Diese Technologie ermöglicht die schnelle und genaue Signalverarbeitung, die eine perfekt ausgeglichene Stereo-Wiedergabe und eine äußerst offene und präzise Musikabbildung bewirkt. Das Gerät verfügt über Regler für Klang und Loudness, eine Source Direct-Funktion und einen Kopfhörerausgang. Das Chassis und die Gehäusefront aus Metall bilden die stabile Basis für eine Musikwiedergabe mit höchster Qualität, während mit der Fernbedienung das gesamte aus Tuner, CD- oder DVD-Player bestehende Marantz-System gesteuert werden kann. Der PM5003 ist das erste Modell der neuen Produktpalette der Marantz-Vollverstärker und bietet Musikliebhabern hohe Klangqualität und maximale Flexibilität.



marantz

CD5003 CD-PLAYER



Im CD5003 kommen hochwertige Audiokomponenten zum Einsatz, wie der bekannte CS4392 DA-Wandler, das Marantz-eigene HDAM-SA2 und eine zuverlässige CD-Lademechanik. Mit dem Audio EX(clusive)-Modus wird eine weitere Verbesserung der Klangqualität erzielt, indem nicht verwendete Funktionen, beispielsweise der digitale Ausgang und das Pitch Control, ausgeschaltet werden. Das Gerät kann CD-R- und CD-RW-Discs sowie MP3- und WMA-Dateien wiedergeben und Textinformationen wie den Namen des Künstlers und den Musiktitel anzeigen. Mit dem Auto Music Scan (AMS) können Sie Musik auf der Disc schnell suchen und mit der Quick Replay-Funktion Ihre Lieblingspassagen wiederholen. Dabei garantieren hochwertige, vergoldete Analogausgänge beste Verbindungen. Ein gut abgestimmter Kopfhörerausgang und die im Lieferumfang enthaltene Fernbedienung runden die Leistung dieses hervorragenden Players ab.





marantz





marantz

ST6003 RDS-STEREOTUNER



Der ST6003 ist ein analoger UKW/MW-Stereotuner, der Zugriff auf alle wichtigen Frequenzen und ein hochsensibles Empfangsteil bietet, um einen drifftfreien Empfang zu gewährleisten. Mit dem RDS-Tuner können Sie die Sendereinstellung anhand der Frequenz oder des Programmtyps vornehmen, während das neue Dotmatrix-Display Frequenzen und Senderdaten wie den Sendernamen oder Informationstext klar und deutlich anzeigt. Das Gerät verfügt über 50 Festsenderplätze und eine Sleep-Timer-Funktion. Und über den Marantz D-Bus können Sie den ST6003 mit jeder Fernbedienung eines Marantz-Verstärkers bequem aus der Ferne bedienen. Insgesamt bietet der ST6003 die perfekte Kombination von hochwertigen Audiokomponenten für höchste Klangqualität und zahlreichen, bequem bedienbaren Funktionen.



marantz

CC4003 CD-WECHSLER



Mit einem Karussell für fünf Discs, einem voll programmierbarem Wiedergabemodus sowie Modi für Zufallswiedergabe, Wiederholung und Anspielen bietet der CD-Wechsler CC4003 alles, was Sie für uneingeschränktes Musikvergnügen brauchen. Sein MultiRead-Laufwerk gibt nicht nur CDs, sondern auch CD-R/RWs mit MP3- oder WMA-Dateien wieder. Für die überragende Soundqualität des Analogausgangs sorgt der integrierte hochwertige CS4392 DA-Wandler. Für digitale Verbindungen stehen koaxiale und optische Ausgänge zur Verfügung. Des Weiteren besitzt das Gerät einen Kopfhörerausgang mit wählbarer Lautstärke, und mit der speziellen Fernbedienung haben Sie direkten Zugriff auf Ihre Discs. Gleichzeitig steht mit dem Metallchassis und der soliden Metallfront eine robuste Basis für Musikwiedergabe mit bester Qualität zur Verfügung. Das D-Bus-System von Marantz und ein integrierter RS232C-Anschluss mit diskreter Codierung bieten eine offene Architektur für verbesserte Systemsteuerung. Und natürlich erhalten Sie den Player im neuen M1 Design.







PERFEKTION FÜR
IHRE AUGEN,
OHREN UND HÄNDE

Die diesjährige Marantz-Kollektion verführt nicht nur Ihre Augen und Ohren, sondern auch Ihre Hände. Dieses liegt daran, dass elegante Geräte wie der SR5023 und der CD5003 neben der exzellenten Audioqualität und einem schönen Design, jetzt auch mit einer tragbaren iPod-Dockingstation IS301 verbunden werden können, damit Sie Ihren sinnlichen iPod in der Hand halten und die auf ihm gespeicherte Musik gleichzeitig über Ihre Musikanlage wiedergeben können. Viel Spaß!



marantz





marantz

SR5023 STEREO-RECEIVER



Dieser neueste Stereo-Receiver mit 2 x 80 W Leistung im neuen M1 Design entspricht mit seiner hervorragenden Ausführung höchsten Standards. Die schlanke Aluminiumfront drückt perfekte Ausgewogenheit aus, wobei die Abmessungen denen des CD5003 und des SA7003 entsprechen, sodass Sie die Möglichkeit haben, sich ein außergewöhnliches System aus nur zwei Komponenten zusammenzustellen. Die ausgefeilten Details und der kompromisslose Aufbau gewährleisten die originalgetreue und emotionale Wiedergabe Ihrer Musik. Dieser RDS-Stereo-Receiver bietet UKW/MW-Empfang, 50 beliebig programmierbare Speicherplätze und in seinem Herzen einen leistungsstarken Verstärker. Für Vinyl-Liebhaber steht des Weiteren ein hochwertiger Phono MM-Vorverstärker zur Verfügung. Ein Subwoofer-Ausgang und ein Paar Lautsprecheranschlüsse in Schraubausführung machen diesen Receiver zur wahren Zentrale Ihres Heimstereosystems.



marantz

TT-42 PLATTENSPIELER

Viele Ihrer gehegten Schallplatten werden wohl niemals im digitalen Format erscheinen, das heißt, gute Plattenspieler sind jetzt wichtiger als je zuvor. Aus diesem Grund bietet Marantz einen vollautomatischen, hochwertigen Plattenspieler mit DC-Servo-Riemenantrieb, Tonarm mit niedriger Klangverfärbung und transparenter Staubabdeckung. Dieser Plattenspieler ist die perfekte Lösung, wenn Sie eine hochwertige Komponente als Wiedergabequelle für Ihre analogen Schallplatten suchen. Die Einrichtung ist ganz einfach, da der TT-42 komplett vorinstalliert geliefert wird. Damit Sie Ihre Schallplatten auch weiterhin genießen und lieben können.





RAUM FÜR GENIEßER

Erfreuen Sie sich an der überlegene Leistung in einem platzsparenden Gehäuse. Die diesjährige Serie der Marantz Kompakt-Stereo-Systeme bietet eine nie da gewesene Kombination aus exzellenter Wiedergabe und schlichter Eleganz. Beispielsweise steht Ihnen mit der USB-Verbindung des CR502 eine größere Formatauswahl offen, während die speziellen digitalen Filter den Klang auf Knopfdruck optimieren. Jetzt ist der erfolgreiche M-CR502 auch als DAB-Version erhältlich: Schauen Sie sich den M-CR502 DAB an, und wenn Sie nach einem perfekten Partner suchen, lassen Sie sich die LS502 nicht entgehen.

marantz





marantz

M-CR502 und M-CR502 DAB CD-RECEIVER



Wenn Sie nach einem kompakten Musikplayer suchen, der nicht nur alle Funktionen bietet, sondern ebenso gut aussieht wie er klingt, haben wir genau das richtige Gerät für Sie. Der neue, hochwertige CD-Receiver M-CR502 von Marantz mit seiner dem modernen Lifestyle entsprechenden Optik fasziniert nicht nur durch seine Erscheinung, sondern auch durch die hervorragende Audio-Wiedergabe. Im Innern des eleganten Aluminiumgehäuses mit der schwarzen Hochglanzoberfläche befindet sich die Technologie zur Wiedergabe Ihrer digitalen Musik und zum Spielen Ihrer Lieblingsradiosender mit Ausgabe von RDS-Informationen. Es ist auch eine Version erhältlich, mit der Sie DAB-Digitalradio empfangen können. Der M-CR502 kann CDs wiedergeben und unterstützt die Formate MP3 und WMA, auch wenn die entsprechenden Dateien auf einem USB-Gerät vorliegen. Mit diesem Gerät können Sie Ihre Musik in Ihrem zentralen Wohnzimmer, über Kopfhörer oder unter Anwendung eines Mehrraumkonzepts hören. Des Weiteren besteht die Möglichkeit, das System durch einen Subwoofer und kleine Satellitenlautsprecher zu erweitern. Mit diesem faszinierend kompakten und dennoch leistungsstarken CD-Receiver stehen Ihnen alle Türen offen.



marantz

LS502 LAUTSPRECHER

Dieser hochwertige Lautsprecher in schwarzer Klavierlackoptik ist der perfekte Partner für den CR502. Dies liegt daran, dass Leistungsaufnahme, Frequenzbereich und Verbindungsfähigkeit für den CR502 optimiert wurden. Die Weiche ist mit speziell ausgesuchten Komponenten ausgestattet, und mit dem Bi-Wiring-Anschluss können Sie die Fähigkeiten des CR502 voll ausspielen. Das Gehäuse besteht aus solidem MDF-Material, während die geschwungenen Seitenteile für ein elegantes Design sorgen. Dieser Lautsprecher wird nur in Kombination mit dem CR502 oder CR502 DAB angeboten.





EINFACH GENIAL, GENIAL EINFACH

Eine der charmantesten Eigenschaften des iPod ist seine Haptik: In Ihre Hand eingebettet fühlt er sich einfach gut an. Und über die geniale Benutzeroberfläche des iPod haben Sie auf Knopfdruck immer die volle Kontrolle.

Wenn Sie Ihren iPod jedoch an Ihr HiFi-System anschließen, um das Klangpotenzial voll auszunutzen, können Sie Ihren geliebten iPod nicht mehr in den Händen halten, da er sich ja in einer stationären Dockingstation befindet. Doch dies ändert sich jetzt – mit der Dockingstation IS301.

marantz

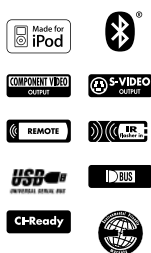




marantz

IS301

TRAGBARE DOCKINGSTATION FÜR DEN IPOD



Ab sofort können Sie Ihre iPod-Dateien auf Ihrem zentralen Stereosystem genießen und dabei Ihren iPod in den Händen halten, um die Wiedergabe über die intelligente Benutzeroberfläche zu steuern. Sie verbinden einfach den tragbaren IS301-Adapter mit Ihrem iPod und senden die Dateien per Bluetooth (A2DP) an Ihre Empfangsstation. Eine separate Basis-Dockingstation dient zur Aufnahme des tragbaren Moduls. Hier kann der iPod geladen und über USB eine Verbindung mit iTunes auf Ihrem PC hergestellt werden. Durch den Einsatz einer Basisstation können Sie sogar Videos aus der Bibliothek Ihres iPod bereitstellen, wenn dieser mit dem Empfänger verbunden ist. Das flexible Design der Basisstation ermöglicht dabei die Aufstellung auf einem Tisch oder die Wandmontage. Die Steuerung der Stromversorgung, der Lautstärke und der Wiedergabequelle Ihres Marantz-Verstärkers kann bequem über die Tasten des tragbaren Moduls erfolgen. Halten Sie Ihren iPod einfach in der Hand, und genießen Sie Ihre Lieblingsmusik über Ihr HiFi-System, während Sie es sich sitzend gemütlich machen oder im Raum umherlaufen. Das ist Flexibilität.





VOLLE KONTROLLE

Wir von Marantz gehen auf die Wünsche unserer Kunden ein. Wir kennen Ihre Anforderungen in Bezug auf die perfekte Wiedergabe, aber auch Ihren Wunsch nach einfachen und dennoch perfekten Steuerungsmöglichkeiten. Wir hören gerne zu, aber noch lieber stellen wir Lösungen bereit. Aus diesem Grund haben wir die neueste Technik eingesetzt und die Fernbedienung RC9001 entwickelt. Damit Sie die volle Kontrolle haben.

marantz





marantz

RC9001

PROGRAMMIERBARE TOUCHSCREEN-FERNBEDIENUNG



Träumen Sie davon, Ihre gesamte Unterhaltungselektronik mit nur einer Fernbedienung steuern zu können? Mit der Fernbedienung RC9001 ist dies nun möglich – und vieles mehr! Mit der RC9001 haben Sie die Kontrolle über Ihre Elektronikgeräte und steuern über eine benutzerdefinierbare und einfache Oberfläche alle möglichen Funktionen. Bei der Entwicklung der Fernbedienung wurden umfangreiche Marktuntersuchungen und Tests sowohl mit enthusiastischen Endkunden als auch mit professionellen Nutzern berücksichtigt, die weltweit durchgeführt wurden. Das trendsetzende ergonomische Design, der True Color-Touchscreen und die fortschrittliche Einrichtung per PC und IR/WiFi-Befehlsübertragung eröffnen unbegrenzte Möglichkeiten. Das installierte Pronto-Skript ermöglicht die IP- und 2-Wege-Kommunikation und somit die einfache Steuerung Ihrer AV-Produkte, Ihres Musikservers und Ihres Beleuchtungssystems. Für weitere Steuerungsanwendungen können Sie die Erweiterungsmodule RX8001 und RX9001 für den Betrieb verborgener Systeme per RF oder RS232 einsetzen. Mit diesem Gerät haben Sie wirklich Raum für Ihre Ideen, können Ihrer Kreativität Ausdruck verleihen und genießen dabei die absolute Kontrolle – eben typisch Marantz.



GESTALTUNGSBEISPIELE FÜR DIE NUTZEROBERFLÄCHE





TECHNISCHES GLOSSAR



1. 70 % LEISTUNGSGARANTIE

Marantz bietet 70 % Leistungsgarantie, das heißt, mindestens 70 % der in den Spezifikationen angegebenen Stereoleistung sind verfügbar, wenn 5 Kanäle gleichzeitig verwendet werden. In der Vergangenheit gab es zahlreiche Missverständnisse am Markt, die durch Angaben der höchstmöglichen Ausgangsleistung als Verkaufsargument begründet waren. Die Messung wurde häufig mit nur einem Lautsprecher mit einer geringeren Impedanz als 8 Ohm und hohem Klirrfaktor (THD, Total Harmonic Distortion) durchgeführt. Der Standard-Klirrfaktor beträgt 0,08 %. Je niedriger dieser Wert ist, desto besser.



2. STROMGEGENKOPPLUNG

Die stromgegekoppelte Verstärkung ist eine bekannte Schaltkreistechnik von Marantz. Die stromgegekoppelte Verstärkertechnik passt perfekt zu den hohen Anforderungen der Super-Audio-Software und ermöglicht eine breitbandige Hochgeschwindigkeitswiedergabe. Die Impedanz am Stromgegekoppelpunkt ist begrenzt, was eine sehr niedrige Phasenumschaltung bewirkt. Receiver und Verstärker von Marantz, die mit einer Stromgegekoppelung ausgestattet sind, können die Phasenkompensation über NFB (Negative Feedback) minimal halten, was zu einer hohen Durchflussrate, exzellentem Einschwingverhalten und erstklassiger Transparenz für die volle Bandbreite führt. Im Gegensatz zur herkömmlichen Spannungsgegenkopplung werden bei der Stromgegekoppelung die Leistungsverstärker unempfindlich gegenüber schwierigen Lautsprecherlasten.



3. RINGKERNTRAFU

Ringkerntrafos haben gegenüber normalen EI-Kern-Trafos einige entscheidende Vorteile. Aufgrund des höheren Wirkungsgrads liefern sie mehr Leistung im Vergleich zu EI-Kern-Trafos gleicher Größe. Dank der Form sind zudem die elektromagnetische Strahlung und mechanische Schwingungen extrem niedrig, wodurch eine bessere Klangqualität erzielt wird.



4. HYPER DYNAMIC AMPLIFIER MODULES (HDAM)

Marantz hat eigene Platinen mit diskreten Schaltkreisen als Ersatz für Standard-ICs entwickelt. Diese HDAM bestehen aus in diskreter SMD-Technik aufgetragenen Komponenten mit kurzen, gespielten L/R-Signalwegen. Diese Geräte machen genau dasselbe wie die Operationsverstärker, übertreffen herkömmliche IC-Operationsverstärker jedoch erheblich in Bezug auf die Anstiegs- und Abfallgeschwindigkeit und die Reduzierung des Geräuschpegels. Daraus ergibt sich ein dynamischer, genauer und detaillierter Klang. Im Laufe der Jahre hat Marantz unterschiedliche Typen von HDAM entwickelt, um die Qualität zu verbessern und die Anforderungen einer Produktkategorie wie CD-Player und Verstärker zu erfüllen.



5. AUSGESUCHTE KOMponentEN

Auf dem Papier kann eine elektrische Komponente wunderbar aussehen, in der Kombination aber hinter den Erwartungen erheblich zurückbleiben. Marantz wählt die entsprechenden Komponenten für die spezifische Designanwendung aus. In einigen Fällen ist es einfach nicht möglich, Standardkomponenten zu verwenden, wenn die hohen Marantz-Standards erfüllt werden sollen. Diese Komponenten werden dann speziell für Marantz in enger Zusammenarbeit mit den Marantz-Ingenieuren hergestellt.



6. SYMMETRISCHES SCHALTKREISLAYOUT

Signalwege müssen kurz, direkt und gespiegelt sein, um die bestmögliche akustische Leistung zu erzielen. Die Konstruktion unserer Schaltkreise bietet verbesserte Stereoabbildung, indem nahezu perfekte Symmetrie zwischen rechtem und linkem Kanallayout sichergestellt wird.



7. KUPFERBESCHICHTETES CHASSIS

Ein kupferbeschichtetes Chassis bietet die beste Abschirmung gegen Rauschen oder elektromagnetische Verzerrungen, die von anderen Komponenten der Anlage verursacht werden. Es verhindert, dass das Rauschen zusammen mit dem Audiosignal verstärkt wird. Noch wichtiger ist jedoch, dass es an jedem Chassis-Punkt eine gleichmäßig niedrige Impedanz-Masse gewährleistet und das Masse-Potential so sauber wie möglich hält.



8. NULL-IMPEDANZ-ANPASSUNGSVERBINDUNG

Verbessert den Signal-Rauschabstand erheblich, indem eine kupferbeschichtete Halterung über den Ausgangsanschlüssen des Players hinzugefügt wird, um einen bestmöglichen Massekontakt zu gewährleisten.



9. PURE / SOURCE DIRECT / AUDIO EX(CLUSIVE)

Die Pure / Source Direct / Audio EX-Funktion ist ein spezieller Wiedergabemodus, der die höchstmögliche Signalreinheit gewährleistet. Die Modi können für analoge und digitale Quellen mit Zwei- oder Mehrkanaleingängen verwendet werden. Wird er gewählt, folgt das Signal dem kürzesten Weg und fließt nicht durch die Schaltkreise für die Höhen- und Tiefenregelung oder einen DSP (Digitaler Signalprozessor) des AV-Receiver oder das Pitch Control des Players oder den Digitalausgang, oder die Anzeige wird ausgeschaltet. Je weniger Verarbeitungsaufwand und Funktionen, desto enger ist das Signal am Original, d. h. weniger verzerrt.



10. POWER AMP DIRECT

Power Amp Direct erweitert die Flexibilität eines Vollverstärkers und ermöglicht die Nutzung in einem Stereosystem oder als Endverstärker in einer Mehrkanal-Konfiguration. Wird Power Amp Direct ausgeschaltet, funktioniert der Verstärker wie ein normaler Vollverstärker, damit Sie die perfekte Klangqualität mit einem Stereosystem genießen können. Wird Power Amp Direct eingeschaltet, treibt der Endverstärker in einer Mehrkanal-Konfiguration die vorderen linken und rechten Lautsprecher an und verwendet dabei die Surround-Kanäle Ihres A/V-Receiver. Und mehr noch: All dies geschieht durch einen einfachen Knopfdruck, ohne dass Anschlüsse geändert werden müssen. Power Amp Direct kann aber auch für Stereo-Bi-Amping-Konfigurationen verwendet werden.



11. SUPER-AUDIO-CD

Super-Audio-CD (SACD) ist ein bewährtes Musikformat, das einen natürlicheren Sound in Spitzenqualität bietet. Das Format ermöglicht einen problemlosen Übergang zu einem Klang mit höherer Qualität, da vorhandene CDs auf einem SACD-Player abgespielt werden können. SACD basiert auf der DSD-Technik (Direct Stream Digital), bei der 1-Bit-Delta-Sigma-Modulation und eine 64-mal höhere Abtastfrequenz als bei CDs eingesetzt werden. Dadurch kann SACD einen Frequenzbereich bis zu 100 kHz und einen Dynamikbereich bis zu 120 dB anbieten.



12. XYRON

XYRON® (PBO-Faser) ist die Superfaser der nächsten Generation. Sie reduziert Vibrationen und Resonanzen einer Disc deutlich und verbessert die ausgegebene Audioqualität. Die von Ashahi Chemical Japan entwickelte Faser bietet eine hohe Steifigkeit mit hohen internen Verlusten und ist somit ideal für CD- oder DVD-Laufwerke geeignet.



13. SYMMETRISCHE EINGÄNGE/AUSGÄNGE

Symmetrische Verbindungen in einem Audiosystem dienen dazu, externes Rauschen (beispielsweise aus der Netzleitung) und internes Übersprechen nahe gelegener Signalkabel zu verhindern. Das grundlegende Prinzip der symmetrischen Verbindung besteht darin, dass das gewünschte Signal durch Subtraktion mithilfe einer dreidrähtigen Verbindung erzielt wird.



14. USB-AUDIO

USB-Audio ermöglicht die Wiedergabe komprimierter Audiodateien, wie MP3, Windows Media™ Audio usw., die auf MP3-Playern oder externen Festplatten gespeichert sind. Alle USB-fähigen Marantz-Produkte nutzen USB 2.0, um eine schnelle und stabile Datenübertragung sicherzustellen.



15. MDAX

Die Verwendung komprimierter Audiodateien wie MP3, Windows Media™ Audio oder AAC wird zunehmend beliebter. Die Audioqualität dieser komprimierten Dateien ist jedoch geringer als die der verlustfreien Originaldateien auf einer CD. Es fehlen insbesondere die hohen Frequenzen, die eine breite und tiefe Audioabbildung ermöglichen. Der Marantz Digital Audio Expander, auch als MDAX bezeichnet, berechnet den ausgegebenen Frequenzbereich komprimierter MP3-, Windows Media™ Audio- oder AAC-Audiosignale neu und erweitert ihn auf einen breiteren Frequenzbereich. Auf diese Weise wird ein detaillierter und klarer Klang erzielt.



16. AUDYSSEY

Audyssey ist eine akustische Messtechnologie, die auf Knopfdruck automatisch akustische Verzerrung ausgleicht, die durch das akustische Verhalten eines Raums verursacht werden. Das Audyssey-Equalizing bietet einen klaren, genauen und natürlichen Klang sowie eine fokussierbare und detailgetreue Wiedergabe der musikalischen Balance. Musikinstrumente und Töneffekte sind präzise lokalisierbar, und die Bühnenumgebung wird nahtlos und umfassend abgebildet.



17. AUDYSSEY DYNAMIC EQ

Dynamic EQ wählt die für jeden Moment bestmögliche Frequenzkurve und die optimale Surround-Lautstärke aus. Auf diese Weise wird sichergestellt, dass die Basskurve, die die klangliche Ausgewogenheit und der Surround-Eindruck trotz einer Lautstärkeänderung konstant bleiben. Dies ist die erste Technologie, bei der Informationen zur Lautstärke empfangener Quellen sorgfältig mit den tatsächlichen Ausgangsleistungen im Raum verglichen werden – eine Voraussetzung für eine dynamische Lösung zur Lautstärkeregelung.



18. AUDYSSEY DYNAMIC VOLUME

Das Hörerlebnis kann leiden, wenn Fernsehprogramme, Werbeflächen und die Inhalte selbst mit unterschiedlicher Lautstärke wiedergegeben werden. Wenn dies geschieht, müssen Sie die Lautstärke ständig auf den gewünschten Wert einstellen. Audyssey Dynamic Volume überwacht ständig die Lautstärke der Programmhinhalte und stellt diese automatisch ein, sodass Sie alle Sendungen immer mit der gewünschten Lautstärke verfolgen können. Gleichzeitig wird der Dynamikbereich optimiert, um die Vorteile voll nutzen zu können.



19. MARANTZ ROOM ACOUSTIC CALIBRATION (MRAC)

Unter Berücksichtigung von Wand-, Decken und Boden-Reflexionen und unserem Wissen über das menschliche Hörempfinden optimiert MRAC den Ton für die Raumaustik. Wird das mitgelieferte Mikrofon an Ihrem Musikhörplatz aufgestellt, analysiert und konfiguriert ein leistungsstarkes DSP vollautomatisch und genau die Klangkonfiguration für Ihr Musikzimmer. MRAC kann die Lautsprecherkonfiguration, -größe, Pegel und Distanz/Verzögerung prüfen und regeln. Hierdurch wird ein optimaler Klang gewährleistet und eine einfache Einrichtung ermöglicht.



20. AUFWÄRTSSKALIERUNG AUF 1080P

Bei der Aufwärtsskalierung wird ein SD-Video (Standard Definition, Standardauflösung) anhand eines Videoklars nahtlos in ein HD-Video (High Definition, hochauflösend) konvertiert. Durch die Aufwärtsskalierung wird SD-Video nicht in echtes HD-Video konvertiert, jedoch wird die Detailschärfe und die Farbconsistenz des Bildes deutlich bis auf 1080p verbessert. Diese Auflösung ist für HDTV geeignet. Der Begriff setzt im Normalfall ein Breitbildschirm-Seitenverhältnis von 16:9 voraus, was eine horizontale (Display) Auflösung von 1920 Zeilen und eine Rahmenauflösung von 1920 x 1080 oder mehr als zwei Millionen Pixel impliziert. Bei einem AV-Receiver ermöglicht die Videokonvertierung vom analogen Signal zum digitalen Signal für die Ausgabe über HDMI eine leichte Bedienbarkeit und die beste digitale Bildqualität für jedes Ausgangsmaterial.



21. VIDEOKONVERTIERUNG

Bei analogen Videosignalen, die im Composite-, S-Video- oder Component-Format an den AV-Receiver übertragen werden, erfolgt eine Aufwärts- oder Abwärtsformatierung für den Monitor-Video-Ausgang eines anderen Formats. Mit dieser Funktion können Sie mehrere Quellen an einen AV-Receiver anschließen und brauchen nur ein Kabel mit dem Fernsehgerät verbinden. Informationen zur Konvertierungsrichtung finden Sie unter „Technische Daten“.



22. HIGH-DEFINITION MULTIMEDIA INTERFACE (HDMI)

HDMI kombiniert hochauflösendes Video und überragendes Audio in einer einzigen digitalen Schnittstelle mit einer Bandbreite von bis zu 10 Gigabit/Sekunde. HDMI entspricht der HDCP-Technik (High-bandwidth Digital Content Protection) und schützt hochwertigen Inhalt vor unzulässiger Reproduktion und Verteilung. HDMI ist die einzige Schnittstelle in der Unterhaltungselektronik, die mit nur einem Kabel sowohl hochauflösendes Video (einschließlich 720p, 1080i und 1080p) als auch Mehrkanal-Audio unterstützt, wie z. B. die Formate Dolby TrueHD und DTS-HD.



23. 2x HDMI OUT

Bei der nativen Direktausgabe über HDMI auf einem BD-Player können das Audio- und das Videosignal über die beiden HDMI-Anschlüsse separat ausgegeben werden, um die Signalreinheit zu optimieren. Zwischen den sensiblen Audio- und Videosignalen treten weniger Störungen auf, sodass beide Signale so rein wie möglich gehalten werden. Die zweite Möglichkeit für die beiden HDMI-Ausgänge besteht darin, zwei Anzeigegeräte gleichzeitig anzuschließen, beispielsweise einen Flachbildfernseher über einen Empfänger und einen Projektor per Direktanschluss.



24. ANCHOR BAY

Die zweite Generation des Video-Skalierungschips von Anchor Bay Technologies wurde speziell für Anwendungen entwickelt, die eine hochwertige Aufwärtsskalierung von Standardvideo wie 576i in HD-Formate wie 1080p und I/P-Konvertierung und Aufwärtsskalierung analoger Videosignale in die digitale Domäne für die Übertragung durch HDMI erfordern. Der Chip ist mit der proprietären 10-Bit Precision Video Scaling Engine von Anchor Bay ausgestattet, die ein Bild unabhängig horizontal und vertikal skalieren kann, um eine hervorragende Bildqualität für die heutigen anspruchsvollen hochauflösenden Videodisplays zu liefern. Siehe „1080p Aufwärtsskalierung“.



25. I-CHIPS

I-Chips ist ein japanischer Entwickler und Hersteller von Bildverarbeitungschips. Mit dem Know-How und der Erfahrung des Unternehmens lässt sich eine hervorragende Bildqualität erzielen. Der 10-Bit Videoprozessor von i-Chips bietet einen fortschrittlichen De-Interlacing für die I/P-Konvertierung mit bewegungsadaptivem De-Interlacing und kann SD-Videoinhalte auf 1080p hochskalieren. Siehe „Aufwärtsskalierung auf 1080p“.



26. SILICON OPTIX & HQV™

Der Realta Referenz-Videoverarbeitungschip des Herstellers Silicon Optix ist mit der HQV™-Technologie (Hollywood Quality Video) von Teranex ausgestattet. Die Realta-Architektur umfasst einen vollständig über Software programmierbaren Video-Array-Prozessor für mehr als 1 Trillion Operationen pro Sekunde, eine Image Fidelity Enhancement Engine und eine 10-Bit End-to-End-True-Bildverarbeitung für die Aufwärtsskalierung von Bildern auf das HD-Format mit 1080p. Der von Realta bereitgestellte Deinterlacer konvertiert Ihre Interlace-Inhalte in progressive Inhalte mit einem sanfteren Bild. Siehe „Aufwärtsskalierung auf 1080p“.



27. BLU-RAY-DISC

Blu-ray Disc ist die nächste Generation des HD-Formats für optische Datenträger. Das Format ermöglicht das Aufzeichnen, Überschreiben und die Wiedergabe von HD-Video und -Audio. Das Format bietet mehr als fünfmal soviel Speicherkapazität wie herkömmliche DVDs. Diese zusätzliche Kapazität in Kombination mit fortschrittlichen Video- und Audio-Codern bietet dem Benutzer eine nie da gewesene Erlebnis im HD-Format mit 1080p, das sich durch lebendige Bilder auszeichnet und mit dem ein Audiosoundtrack mit größerer Detailschärfe und Klarheit wiedergegeben werden kann.



28. BD-LIVE / PROFILE.2.0

Dieser Standard für Blu-ray-Discs bietet eine neue Dimension der Blu-ray-Erfahrung, denn er ermöglicht das Herunterladen zusätzlicher Filminhalte. Des Weiteren können Sie Merchandizing-Produkte kaufen, an interaktiven Spielen teilnehmen und vieles mehr. Um diesen neuen Standard nutzen zu können, benötigt ein Spieler einen Ethernet-Anschluss für die Verbindung mit dem Internet und mindestens 1 GB Speicherplatz (auf einer SD-Karte) für die Download-Inhalte.



29. DEEP COLOR™

Deep Color™ erweitert bei HDTVs und anderen Displays die Wiedergabe von Millionen von Farben auf Milliarden von Farben, sodass der Benutzer auf dem Display eine noch nie da gewesene Klarheit und Farbgenauigkeit erlebt. Deep Color™ eliminiert Farbverläufe auf dem Bildschirm und ermöglicht sanfte Übergänge und feine Abstufungen der Farbtöne. Es bietet ein höheres Kontrastverhältnis und kann zwischen Schwarz und Weiß ein Vielfaches von Grauschattierungen darstellen.



30. TRUE 1080P/24FPS

Die zum Aufzeichnen von Kinofilmen verwendete Standard-Frame-Rate beträgt 24 Bilder pro Sekunde (24fps). Das so erzeugte Bild ist wirklichkeitsgetreu, bietet ruckfreie Bewegungen und konnte bisher nur im Kino ausgestrahlt werden. Mit den neuen Blu-ray-Playern mit einer Ausgabe von 1080p/24fps hält diese Technik nun auch im Wohnzimmer des Verbrauchers Einzug.



31. SD-KARTE

Einschub für eine SD-Karte. Die auf der Karte gespeicherten Inhalte, beispielsweise MP3-, Windows Media™ Audio- und JPEG-Dateien, können über den Player angezeigt werden. Es werden auch spezielle Inhalte von Blu-ray-Discs unterstützt, wie Bild-in-Bild-Anzeige, sofern diese verfügbar ist.



32. DIVX ULTRA

DivX ist ein Werkzeug zur Videokomprimierung, das für die Übertragung von Filminhalten über das Internet entwickelt wurde. Mit einem DivX-zertifizierten DVD- oder Blue-ray-Player können Digitalvideos vom Computer gelesen und problemlos auf einem normalen Fernsehgerät mit nahezu DVD-Qualität wiedergegeben werden. Dank der überragenden Komprimierungsleistung der DivX-Technik können Stunden von Video nahezu in DVD-Qualität auf einer einzigen CD gespeichert werden. Die neueste, verbesserte Version ist DivX Ultra, auch als DivX 6.0 bezeichnet. Das neue DivX bietet verbesserte Multimedia- und interaktive Funktionen.



33. HD JPEG

Mit HD JPEG können Kunden mit Ihrer Digitalkamera aufgenommene HD-Bilder über den SD-Karteneinschub oder auf CD gespeicherte Bilder ansehen.



34. THX SELECT2 / THX ULTRA 2

Die von LucasArts und George Lucas entwickelte THX-Zertifizierung ist eine Spezifikation zur Qualitätssicherung für Produkte, die die hohen Anforderungen von THX erfüllen und die bestmögliche Audioleistung und die Soundtrack-Wiedergabe so ermöglichen, wie die Tontechniker des Films dies vorgesehen haben. THX-zertifizierte Produkte basieren auf den THX-Standards für beste Wiedergabe und bieten THX-Funktionen wie: Timbre Matching, Bass-Management, adaptive Dekorrelation, Re-EQUALIZATION (Re-EQ™) und Boundry Gain Control. Es gibt zwei Zertifizierungsstufen, THX Select2 und der noch höhere Standard THX Ultra2.



35. DOLBY TRUEHD

Dolby TrueHD ist die verlustfreie Technologie der nächsten Generation von Dolby, die für hochauflösende Audiocodierung entwickelt wurde. Dolby TrueHD unterstützt bis zu acht Kanäle mit dem vollen Frequenzband und ermöglicht dem Tontechniker die Tonpositionierung, um realistischere Effekte als je zuvor zu erreichen. Dolby TrueHD wird von HDMI™ unterstützt, der digitalen Verbindung über ein Kabel für HD-Audio und -Video. Dolby TrueHD wird per HDMI 1.3a übertragen und ist mit HDMI 1.1 als ausgegebenem HD 7.1 PCM Multi-Channel-Signal kompatibel. Siehe „HD - 7.1 PCM Multichannel“



36. DOLBY HEADPHONE

Mit der Dolby Headphone-Technik können Benutzer Musik hören, Filme anschauen oder Videospiele spielen, und zwar über Stereo-Kopfhörer mit den dramatischen Surround-Effekten eines 5.1-Kanal-Soundtracks. Und am allerbesten ist: „Hörerermüdung“, ein Phänomen, das hauptsächlich mit Wiedergabe von Kopfhörer in Verbindung gebracht wird, wird durch ein räumliches, natürliches Tonfeld ersetzt, das die Hörer stundenlang genießen können.



37. DOLBY PRO LOGIC IIx

Dolby Pro Logic IIx ist eine umfassende Surround Sound-Lösung mit Film- und Musikmodi, die mit 5.1 und Stereo-Quellmaterial funktionieren. Es liefert natürlichen und tiefen bis 7.1-Kanal-Surround-Sound für die Heimkinoumgebung.



38. DOLBY PRO LOGIC IIz

Dolby Pro Logic IIz ist das neueste Surround-Sound-Format der Dolby Laboratories. Es ermöglicht eine neue Hörerfahrung mit einer noch wirklichkeitsgetreueren Wiedergabe des Bühnenaufbaus durch zusätzliche Front Height-Kanäle, die das horizontale Klangfeld konventioneller 5.1- oder 7.1-Systeme um eine vertikale Komponente ergänzen. Die verbesserten räumlichen Effekte verleihen dem Hörerlebnis eine Leichtigkeit sowie eine neue Dimension von Präsenz und Tiefe.



39. DTS-HD Master Audio

DTS-HD Master Audio ist ein optionales High Definition-Audioformat für alle Blu-ray Disc™-Produkte. Das DTS-HD Master-Audioformat ermöglicht die bitweise Wiedergabe des Studio-Master-Soundtracks des Originalfilms und liefert Audio mit konstant hohen Bit-Raten, die Standard-DVDs überlegen sind.



40. DTS ES 96/24 NEO:6

Das DTS-ES-Surround-System bietet eine hervorragende Tonqualität und eine Reihe von Formaten. Discrete 6.1 bietet die optimale Qualität der Surround-Feldwiedergabe, während Matrix 6.1 Kompatibilität für die vorhandene DTS 5.1-Software gewährleistet. Und Neo:6 erzeugt eine 6.1-Surround-Stufe aus einer beliebigen 2-Kanal-Quelle.



41. SRS CIRCLE SURROUND II

Circle Surround II ist eine leistungsstarke und vielseitige Mehrkanal-Technologie. Sie ist ausgelegt für die Wiedergabe von bis zu 6.1-Mehrkanal-Surround-Sound aus Mono- und Stereoquellen. CS-II umgibt den Hörer mit Musik und verbessert die Trennung und Bildplatzierung sowohl von HiFi-Audio- als auch herkömmlich surround-codiertem Videomaterial mit erhöhter Realitätsnähe.



42. HT-EQ

Der Marantz HT-EQ Home Theatre Equalizer-Schaltkreis gleicht den zu hellen Klang einiger DVD-Film-Soundtracks aus, bei denen das Re-Equalizing des Original-Soundtracks für die Heimkinoumgebung nicht richtig durchgeführt wurde. Bei Film-Soundtracks erfolgt das Equalizing häufig mit einer helleren Klangstufe. Dies liegt daran, dass die Lautsprecher in einem Kinosaal weiter von den Besuchern entfernt sind, als dies in Ihrem Wohnzimmer der Fall ist. Die Funktion ähnelt dem Re-EQ™ von THX.



44. MEHRERE RÄUME / MEHRERE QUELLEN

Wenn sich das Marantz-AV-System im Hauptraum des Hauses befindet, kann ein zweiter oder sogar dritter Lautsprechersatz in anderen Räumen platziert werden. In diesen Räumen kann die Audioquelle und sogar eine Videoquelle unabhängig vom Hauptraum und mit unterschiedlicher Lautstärke unter Beibehaltung der Fernbedienungs-fähigkeit gewählt werden. Beispielsweise kann im Hauptraum eine DVD mit Mehrkanal-Surround wiedergegeben werden, während in einem zweiten Raum die Wiedergabe von Musik über einen angeschlossenen CD-Player und in einem dritten Raum ein Audio- und Video-Empfang über die Set-Top-Box erfolgt. All dies kann gleichzeitig und voneinander unabhängig erfolgen. Informationen zur Anzahl der unterstützten Zonen finden Sie im Abschnitt „Technische Daten“.



45. 2-WEGE-WIFI

WiFi, auch als IEEE802.11 bezeichnet, arbeitet mit einer Frequenz von 2,4 GHz. Dies bedeutet, dass eine viel größere Bandbreite für die Signalübertragung als beispielsweise bei der RF-Technik zur Verfügung steht, die darüber hinaus in beide Richtungen (bidirektional oder 2-Wege) genutzt werden kann: Zum Steuern des Geräts und zum Empfangen von Informationen vom Gerät, wenn diese verfügbar sind. Die WiFi-Technologie kommt auch bei drahtlosen Computer-Netzwerken zum Einsatz. Für die Verwendung der Fernbedienung RC9001 bedeutet dies beispielsweise die Möglichkeit zum Blättern durch den Inhalt eines Musikservers sowie zahlreiche andere Anwendungsmöglichkeiten, wie die Steuerung von Beleuchtung, Klimaanlage, Sicherheitstechnik usw.



46. CI-Ready

CI-Ready weist darauf hin, dass das Produkt mit einer Verbindung wie RS-232, Flasher Out, IR Receiver in, DC-Trigger und ähnlichen Verbindungen ausgestattet ist, die insbesondere in den Installationsbereichen des Anwenders verwendet werden. Beispielsweise ist RS232 ein direkter Kommunikationsanschluss für den Mikroprozessor des Geräts. Es ist möglich, die Komponente und den Empfang von Status-Rückmeldungen über diese Verbindung ohne visuellen Kontakt zu steuern. Sie bietet sogar die Möglichkeit, die Systemsoftware bei Bedarf zu aktualisieren. Marantz-Produkte verfügen über spezielle Fernbedienungs-Codes und RS232-Codes für alle Funktionen, einschließlich dem diskreten Ein- und Ausschalten.



47. D-BUS

Das D-Bus-System wurde von Marantz zur Bedienungsoptimierung von Geräten entwickelt. Empfangene Befehle für die Fernbedienung werden über diesen Bus weitergeleitet. Damit können Anlagen, die über keinen IR-Receiver verfügen, wie z. B. ein Tuner oder versteckte Systeme, zusammen mit einem externen IR-Auge über die mitgelieferte Fernbedienung des Marantz-Systems gesteuert werden.



48. DC-TRIGGER

Ein DC-Trigger ist ein zuweisbarer Spannungsausgang, der beispielsweise eine elektrische Projektionsleinwand automatisch steuern oder absenken kann, wenn der DVD-Eingang auf dem Receiver gewählt wird.



49. IR-FLASHER

Der IR-Flasher-Eingang ist ein standardisierter Anschluss zum Steuern des AV-Systems durch externe IR-Receiver, unabhängig vom verwendeten Infrarot-Steuerformat. Am IR-Flasher-Ausgang kann ein IR-Sender an entsprechende Komponenten von Drittherstellern angeschlossen werden. Die dritte Verbindung hierzu ist der IR-Receiver-Eingang, der dem IR-Flasher-Eingang ähnlich ist, jedoch eine Spannung zur Speisung eines IR-Receiver-Auges auslöst. Bitte überprüfen Sie die Leistung des jeweiligen Produkts im Kapitel „Technische Daten“.



50. M-XPORt

Der Marantz eXtension Port ist ein spezieller Anschluss mit 9 Stiften, der sich auf der Geräterückseite befindet. Dieser Anschluss kann für die verschiedensten Anwendungen genutzt werden, beispielsweise zum Anschließen eines Netzwerk-Clients, eines DAB-Tunermoduls, einer iPod-Dockingstation oder anderer Geräte. Weitere Informationen finden Sie unter dem Stichwort „Bluetooth“.



51. BLUETOOTH

Bluetooth ist ein weltweit genutzter Standard für die drahtlose Kommunikation und den Austausch von Informationen zwischen stationären und mobilen Geräten. Marantz nutzt den Bluetooth-Standard A2DP für das Streaming von Musik von einem mobilen Gerät auf einen Marantz-eigenen Empfänger. Dabei wird ein dedizierter Anschluss für die IS301 und das universelle RX101 verwendet, deren Anschluss an den M-XPort erfolgt. Weitere Informationen finden Sie unter dem Stichwort „M-XPort“.



52. MADE FOR IPOD

„Made for iPod“ bedeutet, dass elektronisches Zubehör speziell für den Anschluss an einen iPod entwickelt und entsprechend den Apple-Leistungsstandards zertifiziert wurde. Die aktuellen Marantz-Produkte, die das Logo Made for iPod tragen, sind mit den folgenden iPod-Modellen kompatibel: iPod ab der 4. Generation, iPod Classic, iPod Nano (1., 2., 3. und 4. Generation), iPod Video und iPod Touch. Bei iPods der 5. Generation sowie bei iPod Nano oder iPod Touch erfolgt die Audioübertragung digital.



53. DLNA

DLNA-zertifizierte Produkte garantieren eine stabile und schnelle Verbindung, markenübergreifende Nutzbarkeit, Universal Plug & Play (UPnP), automatische IP-Adressierung und die einfache Verwendbarkeit in drahtgebundenen oder drahtlosen Konfigurationen Ihres Heimnetzwerks: Es ist möglich, Ihre Lieblingsmusik, Fotos und Videos auf Ihrem PC, NAS-Laufwerk, Musikserver oder Festplattenrekorder über Ihre Audio-/Video-Konfiguration mit anderen zu teilen.



54. UMWELTFREUNDLICH

Alle Marantz-Produkte tragen das Umweltlogo. Dieses Logo ist der Beleg für das umweltfreundliche Denken von Marantz. Dies bezieht sich nicht nur auf den geringeren Stromverbrauch aller Marantz-Produkte im Standby-Modus, sondern unterstreicht umweltfreundliche Arbeits- und Produktionsverfahren bei Marantz und die Verwendung als umweltfreundlich eingestuft Komponenten und Bauteile, die keine chemischen Gefahrenstoffe enthalten. Wir tun alles, um eine Belastung der Umwelt weitestgehend zu vermeiden.



TECHNISCHE DATEN

AV-VORVERSTÄRKER		GLOSSAR	AV8003
AUSSTATTUNG			
THX Ultra II / Select II	34	• / -	
THX Surround EX		•	
DTS HD Master / DTS 5.1 / DTS ES / DTS 96/24	39, 40	• / • / • / •	
Dolby Digital Plus / Dolby TrueHD / Dolby Digital EX / DPL IIx	35, 37	• / • / • / •	
Circle Surround II / Neural Surround	41	• / •	
Virtual Surround / Mehrkanal-Stereo		• (Dolby VS) / •	
HT-EQ / Re-EQ	42	- / •	
Dolby Headphone / TruSurround Headphone	36	• / -	
M-DAX Erweiterung für komprimierte Formate (MP3, WMA, ACC, iPod)	15	•	
TONVERBESSERUNGEN			
Pure Direct		•	
Leistungstrafo: Ringkerntrafo / EI-Trafo	3	• / -	
Hochwertige Audiokomponenten		•	
Chassis: Kupferbeschichtet / Metall	7	• / -	
NETZWERK			
DLNA-zertifiziert	53	•	
UPnP-zertifiziert	53	•	
Netzwerk Audio		•	
Netzwerk Bilder (JPEG)		•	
Netzwerk Video		•	
Integrierter Webserver		-	
Internet-Radio: direkt / externer Medienplayer		- / •	
WiFi: integrierter / externer Zugriffspunkt	45	- / •	
Ethernet		•	
SONSTIGES			
Automatische Lautsprecherkonfiguration über Mikrofon	16	Audyssey MultEQ	
Audyssey Dynamic EQ	17	•	
Videokonvertierung	21	CVBS <> S <> Comp > HDMI	
Videoskalierung	20	>1080p	
Videoverarbeitung	24	Anchor Bay	
T.B.C. – Time-Base-Correction (Zeitbasiskorrektur)		•	
Cursorsteuerung an der Frontplatte		•	
On-Screen-Display: GUI / OSD / Mehrraum-OSD		- / • / •	
Variable Übergangsfrequenz	7	•	
Lip-Sync-Steuerung		•	
Mehrraum-Bereiche	44	2	
Diskrete RC Kodierung (Haupt- / Mehrraum)		• / •	
EINGÄNGE / AUSGÄNGE			
VIDEO			
Komposit-Ein-/Ausgang		4 / 3	
S-Video-Ein-/Ausgang		4 / 3	
Component-Ein-/Ausgang		4 / 2	
HDMI-Ein-/Ausgang (Version x.x)		4 / 2 (1.3a)	
HDMI V1.3 Deep Color-Durchgang	29	•	
Mehrraum-Videoausgang: Video / S-Video / Component		• / - / •	
AUDIO			
Analog-Ein-/Ausgang		6 / 4	
Symmetrischer Ein-/Ausgang		2(CD in) / 8	
Digital-Optisch-Ein-/Ausgang		3 / 1	
Digital-Koaxial-Ein-/Ausgang		3 / 1	
Mehrraum-Ausgang: Analog / digital	44	2 / -	
7.1 Kanal Pre Out / Main In		• / -	
7.1 Mehrkanal-Eingang		•	
SONSTIGES			
Biamperometrischer Antrieb (5.1 Kanal-Einstellung) / Lautsprecher C	47	• / •	
D-Bus		•	
IR-Empfänger-Eingang / Senderausgang		1 / 2	
IR-Flasher-Eingang	49	1	
RS232C (Steuerung / Aktualisierung)	46	• / •	
DC-Trigger	48	2	
TECHNISCHE DATEN			
Audio-Signal-Rauschabstand		105 dB	
UKW-Tuner		•	
Komponenten-Video-Frequenzgang		5 Hz to 80 MHz (+-1 dB)	
ALLGEMEINES			
Verfügbare Farben: Gold / Silber / Schwarz / Silber-Gold		- / - / • / -	
Metallfront		•	
Systemfernbedienung		RC2001	
Vorprogrammiert / Lernfähig / Touchscreen		• / • / •	
Mehrraum-Fernbedienung (enthalten / optional)		RC101 (• / -)	
Stromverbrauch in W		85	
Standby-Stromverbrauch in W (normal / Stromsparmmodus)	54	1.0 / 0.7	
Abnehmbares Stromkabel		•	
Außenmaße (B x T x H) in mm		440 x 385 x 184.5	
Gewicht in kg		11.6	

ENDVERSTÄRKER		GLOSSAR	MM8003
AUSSTATTUNG			
Kanäle			8
Stromgegenkopplungstechnologie	2	•	
BI-AMP- und Mehrkanal-Option		•	
Leistungstrafo: Ringkern / EI	3	• / -	
Shottky-Dioden		•	
Hochwertige Audiokomponenten		•	
Ausgesuchte Komponenten	5	•	
Eingangspufferverstärker (alle Eingänge / nur CD)		• / -	
Kühlkörper aus extrudiertem Aluminium		•	
Kupferbeschichtetes Chassis	7	•	
Standby-Modus		•	
EINGÄNGE / AUSGÄNGE			
Symmetrischer Ein-/Ausgang	13	8 / -	
Pre-Out / Main-In		- / 8	
Cinch, vergoldet		•	
Lautsprecheranschluss: Schraube / Marantz / WBT		• / - / -	
Anzahl der Lautsprecher		8	
D-Bus	47	•	
Leistungssteuerung über Fernbedienung (Trigger - Eingang / Ausgang)	48	•	
Flasher-Eingang / IR Receiver-Eingang	49	• / -	
TECHNISCHE DATEN			
Ausgangsleistung (8/4 Ohm RMS)		140 / 170W (6)	
Ausgangsleistung (8/4 Ohm DIN)		-	
Ausgangsleistung (8/4 Ohm IHF)		-	
Ausgangsleistung gebrückt (8 Ohm RMS)		-	
Frequenzgang		8 Hz - 100 kHz (+-3 dB)	
Klirrfaktor insgesamt		0.03 % (20 Hz - 20 kHz)	
Dämpfungsfaktor		100	
Eingangsempfindlichkeit: High Level		1.2 V / 22 K	
Eingangsempfindlichkeit: Balanced High Level		2.4 V / 30 K	
Signal-Rauschabstand: High Level		105 dB	
ALLGEMEINES			
Verfügbare Farben: Gold / Silber / Schwarz / Silber-Gold		- / - / • / -	
Metallfront		•	
Stromverbrauch in W		880	
Standby-Stromverbrauch in W	54	0.4	
Abnehmbares Stromkabel		•	
Außenmaße (B x T x H) in mm		440 x 384 x 184.5	
Gewicht in kg		17.9	



RC2001



AV-RECEIVER	GLOSSAR	SR6004	SR5004	NR1501
AUSSTATTUNG				
DTS HD Master / DTS 5.1 / DTS ES / DTS 96/24	39, 40	•/•/•/•	•/•/•/•	•/•/•/•
Dolby Digital Plus / Dolby TrueHD / Dolby Digital EX / DPL IIx	35, 37	•/•/•/•	•/•/•/•	•/•/•/•
Dolby Prologic IIz	38	•	•	-
Circe Surround II / Neural Surround	41	•/•	•/•	-/-
Virtual Surround / Mehrkanal-Stereo		•/•	•/•	-/-
HT-EQ / Re-EQ	42	•/-	•/-	•/-
Dolby Headphone	36	•	•	-
M-DAX Erweiterung für komprimierte Formate	15	•	•	-
TONVERBESSERUNGEN				
Pure Direct	9	•	•	•
Leistungstrafo: Ringkerntrafo / EI-Trafo		-/•	-/•	-/•
Hochwertige Audiokomponenten		•	•	•
Chassis: Kupferbeschichtet / Metall		-/•	-/•	-/•
SONSTIGES				
Bluetooth A2DP v1.2 Receiver	51	• (RX101)	optional	-
Automatische Lautsprecherkonfiguration über Mikrofon	16, 19	Audyssey MultEQ	Audyssey MultEQ	MRAC
Audyssey Dynamic EQ	17	•	•	-
Audyssey Dynamic Volume	18	•	•	-
Videokonvertierung	21	CVBS <> S <> Comp > HDMI	CVBS <> S <> Comp > HDMI	CVBS > HDMI; Comp > HDMI
Interlace / Progressive Konvertierung		•	•	-
Videoskalierung	20	1080p	1080p	-
Videoverarbeitung	25	i-Chips	i-Chips	-
T.B.C. – Time-Base-Correction (Zeitbasiskorrektur)		•	•	-
On-Screen-Display: GUI / OSD / Mehrraum-OSD		•/-/-	•/-/-	-/•/-
Variable Übergangsfrequenz		8	8	-
Lip-Sync-Steuerung		•	•	•
Mehrraum-Bereiche	44	•	•	-
Diskrete RC Codierung (Haupt- / Mehrraum)		•/•	•/•	-
EINGÄNGE / AUSGÄNGE				
VIDEO				
Komposit-Ein-/Ausgang		4 / 2	4 / 2	3 / 2
Component-Ein-/Ausgang		3 / 1	3 / 1	3 / 1
HDMI-Ein-/Ausgang (Version x.x)		4 / 2 (1.3)	3 / 1 (1.3)	4 / 1 (1.3)
HDMI V1.3 Deep Color-Durchgang	29	•	•	•
Mehrraum-Videoausgang: Video / S-Video / Component	44	- / - / •	- / - / -	- / - / -
AUDIO				
Analog-Ein-/Ausgang		6 / 2	6 / 2	5 / 1
Digital-Optisch-Ein-/Ausgang		3 / 1	2 / 1	2 / 0
Digital-Koaxial-Ein-/Ausgang		2 / 0	2 / 0	1 / 0
Mehrraum-Ausgang: Analog / digital	44	1 / 1	1 / 1	- / -
7.1 Kanal Pre Out / Main In		• / -	• / -	- / -
7.1 Mehrkanal-Eingang		•	•	-
SONSTIGES				
M-XPoort	50	•	•	-
Lautsprecheranschluss: Goldbeschichtete Schraube / normale Schraube		- / •	- / •	- / 5x
Anzahl der Lautsprecher	9	•	9	7
Lautsprecher A/B		•	•	-
Height Lautsprecheranschluss		Speaker B or Height	Speaker B or Height	-
Biamp -Betrieb (5.1 Kanal-Einstellung) / Lautsprecher C		• / •	• / •	-
Mehrraum-Lautsprecheranschluss		•	•	-
D-Bus	47	•	•	•
IR-Flasher-Eingang	49	•	•	-
RS232C (Steuerung / Aktualisierung)	46	• / •	• / •	-
DC-Trigger	48	1	1	-
Front-Eingänge: Audio / Composite / S-Video / Digital (optisch) / HDMI		• / • / • / • / -	• / • / • / • / -	• / - / - / - / -
USB-Audio (MP3, AAC, WMA, WAV) / Made for iPod	14	• / •	- / -	- / -
TECHNISCHE DATEN				
Ausgangsleistung (8 / 6 Ohm RMS) (20 Hz – 20 kHz 0,08 %)		110 / 130 W	100 / 120 W	50 / 60 W
70 % Leistungsgarantie	1	•	•	-
Audio-Signal-Rauschabstand		105 dB	105 dB	100 dB
UKW-Tuner		•	•	•
Komponenten-Video-Frequenzgang		5 Hz to 80 MHz (-1 dB)	5 Hz to 80 MHz (-1 dB)	5 Hz to 80 MHz (-1 dB)
ALLGEMEINES				
Verfügbare Farben: Gold / Silber / Schwarz / Silber-Gold		- / - / • / •	- / - / • / •	- / - / • / •
Metallfront		•	•	•
Systemfernbedienung		RC007SR	RC008SR	RC006SR
Vorprogrammiert / Lernfähig / LCD-Display		• / • / •	• / • / -	• / - / -
Stromverbrauch in W		600	600	250
Standby-Stromverbrauch in W (normal / Stromsparmodus)		0.7 / 0.4	0.7 / 0.4	0.5 / 0.5
Abnehmbares Stromkabel	54	•	•	•
Außenmaße (B x T x H) in mm		440 x 388 x 160	440 x 388 x 160	440 x 367 x 105
Gewicht in kg		13.2	13.1	8.6



RC007SR

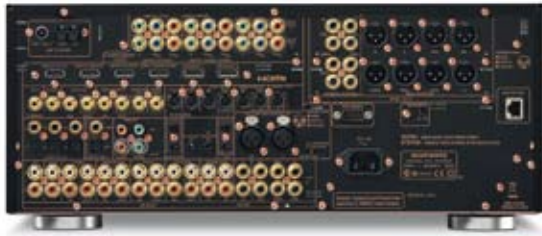


RC006SR



TECHNISCHE DATEN

DVD BD PLAYER	GLOSSAR	UD9004	UD8004	BD7004	BD5004	DV4003
AUSSTATTUNG						
Kompatibilität: CD / SACD / DVD / Blu-Ray	11, 27	•/•/•/•	•/•/•/•	•/-/•/•	•/-/•/•	•/-/•/-
Blu-ray-Disc-Profil	28	2,0	2,0	2,0	2,0	-
24 True Frames Per Second (FPS)	30	•	•	•	•	-
Video-Scaling an HDMI: bis zu 1080p	20	•	•	•	•	•
HDMI-Video-Einstellungen		•	•	•	•	-
CD-Ripping an USB	-	-	-	-	-	•
Kompatibilität mit komprimiertem Audio: WMA / MP3		•/•	•/•	•/•	•/•	•/•
Mehrsprachiges OSD		•	•	•	•	•
MULTI-CHANNEL-SURROUND						
Decoder: Dolby Digital Plus / Dolby TrueHD / DTS HD	35, 39	•/•/•	•/•/•	•/•/•	-/-/-	-/-/-
Decoder: DD / DTS / MPEG / DTS96/24 / SACD		•/•/•/•	•/•/-/•	•/•/-/-	•/•/-/-	•/•/-/-
Mehrkanal-Down-Mix: DD / DTS / SACD		•/•/•	•/•/•	•/•/-	•/•/-	•/•/-
AUDIO/VIDEOVERBESSERUNGEN						
CD-Kompatibilität: CD / CD-R/RW / HDCD / SACD	11	•/•/•/•	•/•/•/•	•/•/CD/CD	•/•/CD/CD	•/•/CD/CD
DVD-Kompatibilität: DVD-V / DVD-A / DVD-R / DVD-RW (Video) / DVD+R/RW		•/•/•/•/•	•/•/•/•/•/-	•/•/-/•/•/-	•/•/-/•/•/-	•/•/-/•/•/•
AVCHD / DivX HD / DivX6 / DivX Ultra		•/-/•/-	•/-/•/-	•/•/-/-	•/•/-/-	-/-/-/•
MP3 / WMA von: CD / DVD / USB		•/•/•	•/•/•	•/•/•	•/•/•	•/•/•
Fotodisc-Kompatibilität: JPEG / JPEG HD / Picture CD	33	•/•/•	•/•/•	•/•/•	•/•/•	•/•/•
HDAM-Version	4	HDAM + SA2	HDAM-SA2	-	-	-
Audio-Exklusive-Modus	9	•	•	•	•	-
Eigenständiges hochwertiges Audio-Netzteil		•	•	-	-	-
Leistungstrafo: Ringkern / EI	3	•/-	-/•	-/-	-/-	-/-
Hochwertige Audiokomponenten		•	•	•	•	-
Ausgesuchte Komponenten	5	•	•	-	-	-
Kupferbeschichtetes Chassis	7	•	-	-	-	-
Doppelschicht-Bodenplatte		•	•	-	-	-
Zusätzliche obere Abdeckung		•	-	-	-	-
Bass-Management (SA-CD/DVD-A)		•	-	-	-	-
Cinch goldbeschichtet		•	•	•	-	-
EINGÄNGE / AUSGÄNGE						
VIDEO						
Composite / S-Video / Component		•/•/•	•/•/•	•/-/•	•/-/•	•/•/•
Scart (RGB)		-	-	-	-	-
HDMI (Version x.x)	23	1.3a (2x)	1.3a	1.3a	1.3a	1.0
AUDIO						
Analogausgang: 2ch / 5.1ch / 7.1ch (Cinch)		•/•/•	•/•/•	•/•/•	•/-/-	•/-/-
XLR-Analogausgang (L/R)	13	•	-	-	-	-
Digitalausgang: koaxial / optisch		•/•	•/•	•/-	•/-	•/-
SONSTIGES						
SD-Kartenleser	31	•	•	•	•	-
USB	14	-	-	-	-	•
Ethernet		•	•	•	•	-
Flasher-Ein-/Ausgang	49	•/•	•/•	•/•	•/•	-
RS232C	46	•	•	•	-	-
TECHNISCHE DATEN						
D/A-Konvertierung (Video)		297 MHz / 14-bit	297 MHz / 12-bit	297 MHz / 12-bit	150 MHz / 12-bit	148 MHz / 12-bit
D/A-Wandlerchip (Video)		ADV7344	ADV7340	ADV7340	MN2WS006DFF	MT1389S
D/A-Konvertierung (Audio)		192 kHz / 32-bit	192kHz / 24-bit	192kHz / 24-bit	192 kHz / 24-bit	192 kHz / 24-bit
D/A-Wandlerchip (Audio)		AK4399	PCM1796	PCM1782	PCM1782	MT1389S
Videosignalverarbeitung	24, 26	Realta optix HQV	ABT2010	ABT1030	MN2WS006DFF	MT1389S
Frequenzbereich BD (linear PCM)						
48 kHz Abtastung		2 Hz to 22 kHz	4 Hz to 22 kHz	4 Hz to 22 kHz	4 Hz to 22 kHz	-
96 kHz Abtastung		2 Hz to 44 kHz	4 Hz to 44 kHz	4 Hz to 44 kHz	4 Hz to 44 kHz	-
192 kHz Abtastung		2 Hz to 88 kHz	4 Hz to 88 kHz	4 Hz to 88 kHz	4 Hz to 88 kHz	-
Frequenzbereich DVD (linear PCM)						
48 kHz Abtastung		2 Hz to 22 kHz	4 Hz to 22 kHz	4 Hz to 22 kHz	4 Hz to 22 kHz	4 Hz to 22 kHz
96 kHz Abtastung		2 Hz to 44 kHz	4 Hz to 44 kHz	4 Hz to 44 kHz	4 Hz to 44 kHz	4 Hz to 44 kHz
Frequenzbereich CD (linear PCM)						
Frequenzgang (SACD, DVD-A)		2 Hz to 20 kHz	4 Hz to 20 kHz	4 Hz to 20 kHz	4 Hz to 20 kHz	4 Hz to 20 kHz
Signal-Rauschabstand		125 dB	TBC	115 dB	115 dB	110 dB
Dynamikbereich: CD / DVD		110 dB	TBC	100 dB	100 dB	100 dB
Klirrfaktor (THD)		0.0008 %	TBC	0,004%	0.004 % (1 kHz)	0.003 % (1 kHz)
ALLGEMEINES						
Verfügbare Farben: Gold / Silber / Schwarz / Silber-Gold		-/-/•/•	-/-/•/•	-/-/•/•	-/-/•/•	-/-/•/•
Metallfront		•	•	•	•	•
Fernbedienung		RC003UD	•	RC006BD	RC006BD	RC001DV
Stromverbrauch in W	54	88	60	30	30	9
Standby-Stromverbrauch in W		0.3	0.5	0.45	0.3	0.6
Abnehmbares Stromkabel		•	•	•	•	•
Außenmaße (B x T x H) in mm		440 x 409 x 164	440 x 390 x 124	440 x 324 x 105	440 x 324 x 105	440 x 318 x 59
Gewicht in kg		19.2	TBC	4.9	4.3	4.0



AV8003



UD9004



MM8003



BD7004



SR6003



BD5004



SR5004



DV4003



NR1501



TECHNISCHE DATEN

VOLLVERSTÄRKER	GLOSSAR	PM8003	PM7003	PM6003	PM5003
AUSSTATTUNG					
Kanäle		2	2	2	2
Stromgegenkopplungstechnologie	2	•	•	•	•
LDPS-Netzteil		•	•	•	•
CCNE		•	•	-	-
Leistungsrafo: Ringkern / EI	3	• / -	- / •	• / -	- / •
Shottky-Dioden		•	•	•	-
HDAM-Version	4	CF	CF	CF	CF
Hochwertige Audiokomponenten		•	•	•	-
Ausgesuchte Komponenten	5	•	•	•	•
Phono-EQ: Standard / Stromgegenkopplung / Konstante Stromgegenkopplung		- / • / -	• / - / -	• / - / -	• / - / -
Eingangspufferverstärker (alle Eingänge / nur CD)		- / •	- / •	• / -	- / -
Symmetrisches Platinenlayout	6	•	•	-	-
Kühlkörper aus extrudiertem Aluminium		•	•	•	-
Getrennte massive Kühlkörper		-	-	-	-
Abschirmung des Systemblocks: Kupfer / Metall / ohne		- / - / •	- / - / •	- / - / •	- / - / •
Kupferbeschichtetes Chassis	7	•	-	-	-
Doppelschicht-Bodenplatte		•	-	-	-
Balance / Bass / Höhen / Loudness		• / • / • / -	• / • / • / -	• / • / • / •	• / • / • / •
Source Direct	9	•	•	•	•
Power Amp Direct	10	•	•	-	-
Standby-Modus		•	•	•	•
EINGÄNGE / AUSGÄNGE					
Audio-Eingänge		6	6	6	6
Phono-Eingang: MM/MC		• / -	• / -	• / -	• / -
Audio-Ausgänge		2	2	2	2
Symmetrischer Ein-/Ausgang	13	- / -	- / -	- / -	- / -
Pre-Out / Main-In		• / -	• / -	- / -	- / -
Cinch, vergoldet		•	CD	•	-
Lautsprecher A/B		•	•	•	•
Lautsprecheranschluss: Schraube / Marantz / WBT		- / • / -	• / - / -	• / - / -	• / - / -
Zahl der Anschlüsse	4	4	4	4	4
D-Bus	47	•	•	•	•
Kopfhörerausgang		•	•	•	•
I-Pod Eingang (direkt / Docking-Station)		- / •	- / •	- / •	- / •
TECHNISCHE DATEN					
Ausgangsleistung (8/4 Ohm RMS)		70 / 100 W	70 / 100 W	45 / 60 W	40 / 55 W
Ausgangsleistung (8/4 Ohm DIN)		80 / 120 W	80 / 120 W	50 / 65 W	45 / 60 W
Ausgangsleistung (8/4 Ohm IHF)		-	-	60 / 85 W	55 / 80 W
Ausgangsleistung gebrückt (8 Ohm RMS)		-	-	-	-
Frequenzgang		10 Hz - 80 kHz (+0, -1 dB)	10 Hz - 80 kHz (+0, -1 dB)	10 Hz - 70 kHz (+0, -1 dB)	10 Hz - 50 kHz (+0, -1 dB)
Klirrfaktor insgesamt		0.0001 %	0.0001 %	0.08 %	0.01 %
Dämpfungsfaktor		100	100	100	100
Eingangsempfindlichkeit: MM		2 mV / 47 kohm	2 mV / 47 kohm	2.2 mV / 47 kohm	2.2 mV / 47 kohm
Eingangsempfindlichkeit: MC		-	-	-	-
Signal-Rauschabstand: MM/MC		87 / - dB	85 / - dB	84 / - dB	83 / - dB
Eingangsempfindlichkeit: High Level		200 mV / 20 kohm	200 mV / 20 kohm	200 mV / 20 kohm	200mV / 20 kohm
Eingangsempfindlichkeit: Balanced High Level		-	-	-	-
Signal-Rauschabstand: High Level		90 dB	88 dB	87 dB	87 dB
ALLGEMEINES					
Verfügbare Farben: Gold / Silber / Schwarz / Silber-Gold		- / - / • / •	- / - / • / •	- / - / • / •	- / - / • / •
Metallfront		•	•	•	•
Stromverbrauch in W	54	200	200	150	110
Standby-Stromverbrauch in W		0.3	0.3	0.4	0.4
Abnehmbares Stromkabel		•	•	•	•
Fernbedienung		RC003PM	RC003PM	RC003PM	RC003PM
Systemfernbedienung		•	•	•	•
Maße max. (B x T x H)		440 x 364 x 123	440 x 364 x 123	440 x 366 x 105	440 x 369 x 105
Gewicht in kg		11.0	10.5	7.5	6.7



RC003PM



TECHNISCHE DATEN

SACD + CD PLAYER	GLOSSAR	SA8003	SA7003	CD6003	CD5003
AUSSTATTUNG					
CD-Kompatibilität: CD / CD-R/RW / SACD / WMA / MP3 / AAC		• / • / • / • / • / -	• / • / • / • / • / -	• / • / - / • / • / •	• / • / - / • / • / -
SACD-Kompatibilität: Mehrkanal / Stereo	11	- / •	- / •	- / -	- / -
CD-Text / SACD-Text / ID3 Tag / WMA Meta Tag / AAC		- / - / • / • / -	- / - / • / • / -	• / - / • / • / •	• / - / • / • / -
Hochwertige Audiokomponenten		•	•	•	•
Ausgesuchte Komponenten	5	•	•	•	-
Symmetrisches Schaltkreislout	6	•	•	•	•
Abschirmung des Systemblocks: Kupfer / Metall / ohne		- / - / •	- / - / •	- / - / •	- / - / •
Leistungstrafo: Ringkern / EI	3	• / -	- / •	- / •	- / •
HDAM-Version	4	SA2	SA2	SA+SA2	SA2
Shottky-Dioden		•	•	•	-
Potenzialausgleichschiene (Kupfer)	8	•	-	-	-
Getrennte Netzteile für Analog- und Digitalschaltkreise		•	•	•	•
Digitalausgang aus / Audio EX-Modus	9	• / -	• / -	• / •	• / •
Display: Dimmer / Aus		• / •	• / •	• / •	- / •
Kopfhörer: Standard / Puffer / Stromgegenkopplung		- / • / -	- / • / -	- / • (OP amp + Buffer) / -	- / • / -
Kupferbeschichtetes Chassis	7	•	-	-	-
Zusätzliche Metallplatte zur Chassis-Verstärkung		•	-	•	-
WIEDERGABE					
Programm		24	24	•	30
Anspielautomatik (AMS)		•	•	•	•
Wiederholung: Titel / Programm / A-B / Alle / Ordner / Alle Discs (für Wechsler)		• / - / - / - / - / -	• / - / - / - / - / -	• / • / • / • / • / -	• / • / • / - / - / -
Zufallswiedergabe		•	•	•	•
Spitzenpegelsuche		-	-	-	•
Edit-Aufnahme		-	-	-	•
Pitch-Control		-	-	• (CD only)	-
Start-Soundmodus für SACD		•	•	-	-
Schnellwiedergabe		-	-	• (CD only)	•
EINGÄNGE / AUSGÄNGE					
Analogausgang (Cinch)		2ch	2ch	2ch	2ch
Symmetrischer Ausgang		-	-	-	-
Optischer-Digital-Ausgang		1	1	1	1
Koaxial-Digital-Ausgang		1	1	1	1
Cinch, vergoldet		•	•	•	•
iPod-kompatibles USB	14, 52	•	-	•	-
D-Bus	47	•	•	•	•
Kopfhörerausgang		•	•	•	•
Lautstärkeregel Kopfhörer		•	•	•	•
TECHNISCHE DATEN					
Laufwerk	12	XYRON	XYRON	DV11VF	DV11VF
Decoder		MT1389EE	MT1389EE	TC94A70FG	TC94A70FG
D/A-Wandler		Multi-bit, Delta-Sigma	Multi-bit, Delta-Sigma	Multi-bit, Delta-Sigma	Multi-bit, Delta-Sigma
DAC IC		CS4398	CS4398	CS4398	CS4392
Digitalfilter		CS4398	CS4398	CS4398	CS4392
Noise Shaper		CS4398	CS4398	-	CS4392
Tiefpassfilterstufe		HDAM-SA2	HDAM-SA2	HDAM SA+SA2	HDAM-SA2
Ausgangsverstärkerstufe		HDAM-SA2	HDAM-SA2	HDAM-SA2	HDAM-SA2
Kopfhörerverstärker		NJM2114	NJM4560	NJM4560	NJM2068
SACD AUDIO					
Frequenzgang (Custom)		2 - 100 kHz	2 - 100 kHz	-	-
Dynamikbereich (SA)		112	112	-	-
Signal-Rauschabstand (SA)		110	110	-	-
Klirrfaktor (THD) (SA)		0,002%	0,002%	-	-
Kanaltrennung (SA)		110	110	-	-
CDDA-AUDIO					
Frequenzgang		2 - 20 kHz	2 - 20 kHz	2 Hz - 20 kHz	20 Hz - 20 kHz
Dynamikbereich		100 dB	100 dB	100 dB	100 dB
Signal-Rauschabstand		110 dB	110 dB	110 dB	110 dB
Klirrfaktor insgesamt		0,002 %	0,002 %	0,002 %	0,002 %
Kanaltrennung		110	110	110dB	110
ALLGEMEINES					
Verfügbare Farben: Gold / Silber / Schwarz / Silber-Gold		- / - / • / •	- / - / • / •	- / - / • / •	- / - / • / •
Metallfront		•	•	•	•
Fernbedienung		RC002SA	RC002SA	RC002CD	RC002CD
Stromverbrauch in W	54	25	25	19	14
Standby-Stromverbrauch in W		0,5	0,5	0,3	0,4
Abnehmbares Stromkabel		•	•	•	•
Außenmaße (B x T x H) in mm		440 x 343,5 x 108,5	440 x 339,5 x 107	440 x 339 x 106	440 x 339,5 x 104,5
Gewicht in kg		7,8	5,9	7,0	5,1



RC002SA



TECHNISCHE DATEN

TUNER	GLOSSAR	ST6003
AUSSTATTUNG		
DAB / DAB+ / DMB-A / UKW / MW		- / - / - / • / •
Internetradio-Zugang		-
vTuner		-
Audiostreaming vom PC		-
UPnP / DLNA		- / -
Hochwertige Komponenten		•
Senderspeicherplätze		50 (FM / AM)
Auto-Tuning		•
RDS: PTY / PS / RT		• / • / •
Sleep / Timer		• / -
Display-Dimmer (über externe Fernbedienung)		•
Triple IR-Code		•
DAB-OPTIONEN		
DRC		-
Digitalfilter		-
DA-Wandler		-
EINGÄNGE / AUSGÄNGE		
Analogausgang		1
DAB-Anschluss (1F)		-
UKW-Antenne		1
AM-Antenne		1
Digitalausgänge: Koaxial / Optisch		- / -
Ethernet-Port		-
D-Bus	47	•
RS234		-
TECHNISCHE DATEN		
INTERNET / NETZWERK		
Format: MP3 / WMA / REAL AUDIO		-
LAN Terminal 10 BASE-T		-
DAB-TEIL		
Empfangsbereich (Band III / Band L)		-
Signal-Rauschabstand DAB (Mono/Stereo)		-
Klirrfaktor DAB		-
Frequenzgang DAB		-
Stereotrennung DAB		-
UKW-TUNERTEIL		
Frequenzbereich		87.5 - 108 MHz
Signal-Rauschabstand (Mono/Stereo)		75 / 70 dB
Klirrfaktor (Mono/Stereo)		0.2 / 0.3 %
Frequenzgang		50 Hz - 15 kHz (+0.5 / -3 dB)
Kanaltrennung (UKW)		60 dB
Verwendbare Empfindlichkeit		IHF 1.8 µV / 16.4 dBf
Stereo-Trennung		1 kHz, 45 dB (Stereo)
AM-TUNERTEIL		
Frequenzbereich: MW / LW		531 - 1602 / - kHz
Signal-Rauschabstand: MW / LW		50 / - dB
ALLGEMEINES		
Verfügbare Farben: Gold / Silber / Schwarz / Silber-Gold		- / - / • / •
Metallfront		•
Fernbedienung		via D-Bus
Stromverbrauch in W	54	9
Standby-Stromverbrauch in W		0.4
Abnehmbares Stromkabel		•
Außenmaße (B x T x H) in mm		440 x 341 x 104.5
Gewicht in kg		4.1

PLATTENSPIELER	GLOSSAR	TT-42
AUSSTATTUNG		
Motor: AC / DC		- / •
Antriebssystem: Riemen / Direkt		• / -
Lager: Keramik / Metall		- / •
Betriebsarten: Automatik / Manuell		• / -
Geschwindigkeit: 33-1/3 und 45 min-1		• / •
Tonabnehmer-nadel (MM/MC)		• / -
Tonabnehmer-nadel		DN251S
Riemen: Gummi / Silikon		• / -
TECHNISCHE DATEN		
Nennausgang		4 mV / 1 kHz
Frequenzbereich		20 Hz - 18 kHz
Signal-Rauschabstand		65dB
ALLGEMEINES		
Verfügbare Farben: Schwarz / Weiß		• / -
Außenmaße (B x T x H) in mm		420 x 360 x 137
Gewicht in kg		5.4

STEREO-RECEIVER	GLOSSAR	SR5023
VERSTÄRKERAUSSTATTUNG		
Stromgegenkopplungstechnologie		-
LDPS-Netzteil		•
Leistungsstraße: Ringkern / EI		- / •
HDAM-Version		-
Symmetrisches Platinenlayout	6	•
Balance / Bass / Höhen / Loudness		- / • / • / -
Source Direct	9	•
Lautsprecher A/B		-
Phono-EQ		•
Standby-Modus		•
Dotmatrix-Display		•
Display Aus		•
Display-Dimmer		•
TUNERAUSSTATTUNG		
TUNERTEIL		
Frequenzbänder: UKW / MW / LW		• / • / -
Senderspeicherplätze		50 (FM / AM)
Auto-Tuning		•
RDS: PTY / PS / RT		• / • / •
Stationsangabe		•
Sleep / Timer		• / -
EINGÄNGE / AUSGÄNGE		
Audio-Eingänge		6
Phono-Eingang: MM/MC		• / -
Audio-Ausgänge		1
Pre-Out / Main-In		-
Subwoofer-Ausgang		•
UKW-Antenne		•
AM-Antenne		•
D-Bus-Ein-/Ausgang	47	• / •
Cinch, vergoldet		-
Lautsprecheranschluss: Schraube / Marantz / WBT		• / - / -
AC-Ausgänge (nicht für britisches Modell)		•
Kopfhörerausgang		•
I-Pod-Eingang (direkt / Docking-Station)		- / •
AUDIO-TEIL		
Ausgangsleistung (8/6 Ohm RMS)		80 / 100 W
Frequenzgang		10 Hz - 50 kHz (+0,-1 dB)
Klirrfaktor insgesamt		0.03 %
Dämpfungsfaktor		100
Eingangsempfindlichkeit: MM		2.5 mV / 47 kohm
Eingangsempfindlichkeit: MC		-
Signal-Rauschabstand MM/MC		83 / - dB
Eingangsempfindlichkeit: High Level		200 mV / 20 kohm
Signal-Rauschabstand High Level		90 dB
ALLGEMEINES		
Verfügbare Farben: Gold / Silber / Schwarz / Silber-Gold		- / - / • / •
Metallfront		•
Fernbedienung		RC002SR
Systemfernbedienung		•
Stromverbrauch in W	54	150
Standby-Stromverbrauch in W		0.4
Abnehmbares Stromkabel		•
Außenmaße (B x T x H) in mm		440 x 367 x 105
Gewicht in kg		7.8



TECHNISCHE DATEN

CD-WECHSLER	GLOSSAR	CC4003
AUSSTATTUNG		
Anzahl CDs		5
CD-Kompatibilität: CD / CD-R/RW / SACD / WMA / MP3 / AAC		• / • / - / • / • / -
SACD-Kompatibilität: Mehrkanal / Stereo		- / -
CD-Text / SACD-Text / ID3 Tag / WMA Meta Tag / AAC Metadaten		- / - / - / - / -
Hochwertige Audiokomponenten		•
Ausgesuchte Komponenten		-
Symmetrisches Schaltkreislayout		-
Leistungsstrafo: Ringkern / EI		- / •
HDM-Version		-
Shottky-Dioden		-
Potenzialausgleichschiene (Kupfer)		-
Getrennte Netzteile für Analog- und Digitalschaltkreise		-
Digitalausgang aus / Audio EX-Modus		- / -
Display: Dimmer / Aus		• / -
Kopfhörer: Standard / Puffer / Stromgegenkopplung		• / - / -
Kupferbeschichtetes Chassis		-
Zusätzliche Metallplatte zur Chassis-Verstärkung		-
WIEDERGABE		
Programm		50
Anspielautomatik (AMS)		-
Wiederholung: Titel/Programm / A-B / Alle / Ordner / Alle Discs (für Wechsler)		• / • / - / • / - / •
Zufallswiedergabe		•
Spitzenpegelsuche		-
Edit-Aufnahme		-
Pitch-Control		-
Start-Soundmodus für SACD		-
Schnellwiedergabe		-
EINGÄNGE / AUSGÄNGE		
Analogausgang (Cinch)		2ch
Optisch-Digital-Ausgang		1
Koaxial-Digital-Ausgang		1
Cinch, vergoldet		•
iPod-kompatible USB		-
D-Bus	47	•
RS-232C	46	•
Kopfhörerausgang		•
Lautstärkeregl. Kopfhörer		•
Flasher-Eingang	49	•
TECHNISCHE DATEN		
Laufwerk		DA11VF
Decoder		CDX3059
D/A-Wandler		Multi-bit, Delta-Sigma
DAC IC		CS4392
Digitalfilter		CS4392
Noise Shaper		-
Tiefpassfilterstufe		NJM2068
Ausgangsverstärkerstufe		-
Kopfhörerverstärker		NJM4556
CDDA-AUDIO		
Frequenzgang		20 Hz - 20 kHz
Dynamikbereich		100 dB
Signal-Rauschabstand		112 dB
Klirrfaktor insgesamt		0.0027 %
Kanaltrennung		98 dB
ALLGEMEINES		
Verfügbare Farben: Gold / Silber / Schwarz / Silber-Gold		- / - / • / -
Metallfront		•
Fernbedienung		RC003CD
Stromverbrauch in W	54	18
Standby-Stromverbrauch in W		<0.5
Abnehmbares Stromkabel		•
Außenmaße (B x T x H) in mm		440 x 404 x 114
Gewicht in kg		7.0

CD-RECEIVER	GLOSSAR	M-CR502	M-CR502 DAB
AUSSTATTUNG			
CD-Kompatibilität: CD / CD-R/RW / WMA / MP3		• / • / • / • / •	• / • / • / • / •
Frequenzbänder: DAB / UKW / MW / LW		- / • / • / -	• / • / • / -
Auto-Tuning		•	•
Senderspeicherplätze		30FM / 20AM	30FM/20AM/99DAB
RDS: PTY / PS / RT		• / • / •	• / • / •
Klangregler: Bass / Höhen / Balance		• / • / •	• / • / •
Wecker		•	•
Sleeptimer		•	•
Programmierbarer Timer: einmal/täglich/wochentags		• / - / -	• / - / -
EINGÄNGE / AUSGÄNGE			
AUDIO			
Analog-Ein-/Ausgang		2 / 1	2 / 1
Digital-Optisch-Ein-/Ausgang		- / -	- / -
SONSTIGES			
AUX-Eingang (vorne)		1	1
USB	14	•	•
Subwoofer PreOut		•	•
Lautsprecheranschluss: Click-fit / Schraube		- / •	- / •
Kopfhörerausgang		•	•
I-Pod-Eingang (direkt / Docking-Station)		- / •	- / •
Bi-Amping		•	•
Mehrraum-Unterstützung für zusätzlichen Raum		•	•
TECHNISCHE DATEN			
AUDIO-TEIL			
Ausgangsleistung		50W (6 ohm)	50W (6 ohm)
Anzahl Kanäle		2	2
Frequenzgang (Analogeingang)		5 Hz - 22 kHz	5 Hz - 22 kHz
Signal-Rauschabstand (Audio)		86 dB	86 dB
Klirrfaktor (THD) (Audio)		0.05 %	0.05 %
DAB-TEIL			
Empfangsbereich (Band III / Band L)		- / -	• / -
Frequenzbereich Band III		-	174.928-239.200 MHz
Signal-Rauschabstand		-	95 dB
Klirrfaktor (THD)		-	0.025 % (1KHz)
UKW-TUNERTEIL			
Frequenzbereich UKW		87.5 - 108 MHz	87.5 - 108 MHz
Signal-Rauschabstand (Mono/Stereo) UKW		65 / 60 dB	65 / 60 dB
Klirrfaktor (Mono/Stereo) UKW		0.8 / 1.0 %	0.8 / 1.0 %
AM-TUNERTEIL			
Frequenzbereich AM		522 - 1620 kHz	522 - 1620 kHz
Signal-Rauschabstand AM		45 dB	45 dB
ALLGEMEINES			
Verfügbare Farben: Gold / Silber / Schwarz / Silber-Gold		- / - / - / •	- / - / - / •
Metallfront		•	•
Fernbedienung		RC502CR	RC502CR
Stromverbrauch in W	54	45	45
Standby-Stromverbrauch in W		0.4	0.4
DAB-Antenne mitgeliefert		-	•
Außenmaße (B x T x H) in mm		280 x 302 x 111	280 x 302 x 111
Gewicht in kg		4.2	4.2



TECHNISCHE DATEN

FERNBEDIENUNG	GLOSSAR	RC9001
AUSSTATTUNG		
Display: Farbe / Schwarz/Weiß		• / -
Bildschirmtyp: Touchscreen / Display		• / -
Übertragung (IR / RF / WiFi / 2-Wege)	45	• / - / • / •
Lernfähig: IR/RF		• / -
Vorprogrammiert (Marantz RC-5)		•
Vorprogrammiert (Andere Hersteller)		•
Vorprogrammiert für Mehrraum-Steuerung (Zonen)		-
Pronto Script		•
IP-Steuerung		•
Direktwahltasten	22	•
Cursorsteuerung		•
Programmierbare Direktwahltasten	21	•
Transparente Grafiken		•
Gerätemenü		•
Makroprogrammierung: Makrobereich / jede Taste		- / •
Kontrastregelung: Analog / digital		- / •
Bezeichnung: Gerät / Seite		• / •
Zuweisbar: Geräteaktion / Sprünge		• / •
Einstellbare Schriftgröße		• / -
Hintergrundbeleuchtung: Weiß / Blau		• / -
PC-Bearbeitungsprogramm		Wizz.it EX
PC-Anschluss (USB)		•
Zeit- und Datumsanzeige		• / •
24 Std. Timer		-
Sleptimer		-
Bewegungssensor		•
Universal DB		•
RF-Receiver (enthalten / optional)		- / •
TECHNISCHE DATEN		
LCD-Bildschirmgröße (B x H)		74 x 56 mm
Auflösung		640 x 480
Anzahl Farben		65536
Speichergröße		64 MB
IR-Funktionsbereich		5 m
IR-Winkel		+/- 45°
IR-Trägerfrequenz		17 kHz - 1 MHz
HF-Trägerfrequenz		2.4 GHz (802.11 b/g)
Anzahl Befehle pro Makro		10000
ZUBEHÖR		
Aufladen: Docking-Station / Netzteil		• / -
Kabel für PC-Anschluss: USB		•
Akku / normale Batterie		Li Polymer / -
ALLGEMEINES		
Farbe: Silber / Schwarz		• / -
Maße (B x H x T) in mm		166 x 100 x 32
Gewicht (mit Batterien) in g		320

ERWEITERUNGSEINHEITEN	GLOSSAR	RX8001	RX9001
AUSSTATTUNG			
Systemsteuerung über CAT5 / Wireless		• / • (RC9001)	• / -
Benutzerdefinierbar über Webserver		•	•
Netzwerkmodus		DHCP, Feste IP	DHCP, Feste IP
Adressierbare IR-Emitter-Ausgänge		4	4
Einstellbarer IR-Ausgangspegel		•	•
IR-Codebereich		25 kHz - 1 Mhz	25 kHz - 1 Mhz
Serielle RS232-Schnittstelle	46	-	4
Relaisausgänge		-	4 (max 48 V / 2 A)
DC-Ausgang		-	1 (5 V / 0.3 A)
Power-Sense-Eingang		-	4 (4 - 30V)
Statusanzeige		2 LED	19 LED
ZUBEHÖR			
Netzteil		5V DC / 2 A	5V DC / 2 A
Crossover-Konfigurationskabel		•	•
IR-Emitter	49	2x Dual IR	2x Dual IR
Mini-Klinken-IR-Kabel		2	2
Montage-Kit		-	•
ALLGEMEINES			
Farbe: Schwarz		•	•
Maße (B x H x T) in mm		157 x 33 x 100	428 x 46 x 240
Gewicht in kg		0.18	1.75

IPOD DOCKING-STATION	GLOSSAR	IS301
AUSSTATTUNG		
iPod-Kompatibilität: iPod / iPod Classic / iTunes / iPod Nano / iPod Mini	52	4th G and up / • / • / • / •
Synchronisierung mit iTunes		•
Laden des iPod		•
Drahtloses Audiostreaming per Bluetooth		•
Videostreaming über Anschluss per CAT-5		•
Bluetooth-Version	51	v2.1 + EDR
Audiosignal des Bluetooth-Protokolls		A2DP
Steuersignal des Bluetooth-Protokolls		AVRCP
Bluetooth-Reichweite (in Metern)		10
Wandmontage		•
VERBINDUNGEN		
VIDEO		
Composite-Ausgang		•
S-Videoausgang		•
Component Ausgang		•
AUDIO		
Analogausgang		•
SONSTIGES		
USB		
RS-232c	46	•
Marantz D-Bus	47	•
Integrierter IR-Receiver	49	•
ALLGEMEINES		
Verfügbare Farben: Silber/Schwarz		•
Fernbedienung		RC001S
Stromverbrauch (Handgerät)		5 V / 40 mA
Stromverbrauch beim Laden der Batterie (Basis-Dockingstation)		8 V / 680 mA
Stromverbrauch (Erweiterung)		8 V / 60 mA
Standby-Stromverbrauch in W		-
Außenmaße Handgerät (B x T x H) in mm		67 x 30 x 150
Außenmaße Basis-Dockingstation (B x T x H) in mm		123 x 49 x 123
Außenmaße Erweiterung (B x T x H) in mm		191 x 60 x 36
Gewicht Handgerät in g		68
Gewicht Basis-Dockingstation in g		230
Gewicht Erweiterung in g		230



IS301RX



RX8001



RX9001



marantz

MEHR VON MARANTZ

MARANTZ-KATALOG PREMIUMSERIE

Die hochwertigsten Produkte finden ihren Weg in die Marantz-Premium Serie. Die Premiumserie ist eine Produktlinie exquisiter audiophiler Komponenten, die entworfen, entwickelt und gefertigt wurden, um Ihnen beim Hören und Sehen möglichst viel Freude zu bereiten. Viel Spaß!

Die Adresse des nächstgelegenen Marantz-Händlers finden Sie auf unserer Website.

www.marantz.de



Die Modellverfügbarkeit kann von Land zu Land unterschiedlich sein. Marantz behält sich das Recht vor, das Design und die Spezifikationen zum Zwecke der ständigen Produktverbesserung ohne vorherige Ankündigung zu ändern.

• Dolby, Pro Logic, Pro Logic IIz, Surround EX, Digital Plus, TrueHD und das Doppel-D-Symbol sind Warenzeichen von Dolby Laboratories. • THX, Re-EQ und Ultra 2 sind Warenzeichen oder eingetragene Warenzeichen von THX Ltd. Die Verwendung ist autorisiert. Alle Rechte vorbehalten. • DTS, DTS-HD, DTS-HD Master Audio, DTS Digital Surround, DTS Digital Out, DTS-ES, DTS 96/24 und Neo:6 sind Warenzeichen von DTS, Inc. • Microsoft, HDCD und das HDCD-Logo sind Warenzeichen oder eingetragene Warenzeichen der Microsoft Corporation. • iPod ist ein eingetragenes Warenzeichen von Apple, Inc. • Audyssey MultEQ, Dynamic Volume und Dynamic EQ sind eingetragene Warenzeichen von Audyssey Laboratories, Inc. • HQV™ ist ein Warenzeichen von Silicon Optix Inc. • VRS™ und Video Reference Series™ sind Warenzeichen von Anchor Bay Technologies • QDEO™ ist ein Warenzeichen der Marvell Technology Group Ltd. • HDMI, das HDMI-Logo und die High-Definition Multimedia-Schnittstelle sind Marken oder eingetragene Warenzeichen von HDMI Licensing LLC. • Super Audio CD®, SACD® und das SACD-Logo® sind eingetragene Warenzeichen der Royal Philips Electronics NV und Sony Corporation. • Blu-Ray Disc™, BD-Live und das Blu-Ray Disc-Logo sind Warenzeichen der Blu-ray Disc Association. Alle Rechte vorbehalten. • Direct Stream Digital und das DSD-Logo sind Warenzeichen der Sony Corporation. • DivX® ist ein eingetragenes Warenzeichen von DivXNetworks. • Xyron™ ist ein Warenzeichen von Asahi Kasei Plastics North America, Inc. • Das Wi-Fi CERTIFIED-Logo ist ein Zertifizierungszeichen der Wi-Fi Alliance • UPnP™ ist ein Warenzeichen der UPnP Implementers Corporation • DLNA Certified ist ein Warenzeichen der Digital Living Network Alliance • Bluetooth® und das Bluetooth-Logo sind Warenzeichen von Bluetooth SIG, Inc. •

Alle anderen Marken und eingetragenen Warenzeichen sind Eigentum der jeweiligen Besitzer.

Garantie für Marantz-Produkte: 36 Monate für Geräte der Premiumserie, ausgenommen Universalfernbedienungen und iPod-Dockingstationen.

Alle anderen Modelle: 24 Monate.

DEUTSCHLAND MARANTZ

A DIVISION OF D&M GERMANY
GMBH
HAKENBUSCH 3
D-49078 OSNABRÜCK

ÖSTERREICH

NOVIS ELECTRONICS GMBH
SÄNTISSSTRASSE 10
A-6900 BREGENZ

SCHWEIZ

PIEGA SA
BAHNHOFSTR. 29
CH-8810 HORGEN

marantz®



www.marantz.de